

MÉXICO EN CONCRETO

UNA ALIANZA QUE CONSTRUYE

VIVIENDA SOCIAL Y
EXPANSIÓN
FERROVIARIA

*Los nuevos motores de la
demanda de concreto en
México*

#118

1ª REUNIÓN ANUAL DE
CONCRETEROS
Zona Sureste

AMCI y AP Safety
impulsan webinar
sobre uso de EPP
en concreteras

AMCI 
Asociación Mexicana de Concreteros Independientes

ÍNDICE

- 01 **Mensaje Presidente AMCI**
- 03 **1ª Reunión Anual de Concreteros – Zona Sureste: impulsa la innovación en Mérida**
- 08 **Eficiencia inteligente: la nueva era del control y análisis en plantas de concreto**
- 14 **AMCI en CONEXPO 2026: una delegación que conecta, aprende y lidera el futuro del concreto**
- 18 **Seguridad que construye: AMCI y AP Safety impulsan webinar sobre uso de EPP en concreteras**
- 20 **Concreto consciente: sostenibilidad, innovación y neuroestética en la arquitectura contemporánea**
- 23 **Sostenibilidad y descarbonización en la producción de cemento y concreto**
- 28 **Vivienda social y expansión ferroviaria: los nuevos motores de la demanda de concreto en México**
- 31 **Perspectivas de la Industria del Concreto**

Consejo Directivo

Presidente

Josué Zaragoza Santos

Tesorero

Ana Esperanza Contreras Yedra

Secretario

David Marcelo González Serna

Vocal 1

Jorge González Garrido

Vocal 2

Hernán Espinosa Solís

Comisario

Enrique Casas Irigoyen

Vicepresidencias

Gestión Pública

Jimena Muñoz Albarrán

Certificación y Capacitación

Miguel Leal Gutiérrez

Operación Interna

Rubén Orozco Sánchez

Crédito y Cobranza

Horacio del Castillo Lafuente

Expos

Gilberto Duarte

Innovación

Mauro González Jr.

Desarrollo Sustentable

Iván Ruibal Flores

Relación con Proveedores

Adrián Maynes García

Tecnología

Aldo González

Relaciones publicas

Diego Erasmo Pinilla Samudio

Competitividad

Eduardo Valencia

Delegaciones

Miguel Canto

Comisiones

Honor y Justicia

Fernando Luna Rodríguez

Consejo Consultivo

Erik Francisco Arévalo Gil

Presidente

Emmanuel Guillermo García Villarreal

Consejero

Fernando Luna Rodríguez

Consejero

Darío Martínez Álvarez

Consejero

Ricardo Pepi Sandoval

Consejero

Ramiro José Páez Cruz

Consejero

Mensaje del Presidente AMCI



Josué Zaragoza Santos

Presidente de la Asociación Mexicana
de Concretos Independientes

Estimados miembros de la comunidad concretera:

Cada edición de México en Concreto es una oportunidad para reflexionar sobre el dinamismo de nuestra industria. Hoy, el sector atraviesa una transformación profunda, impulsada por la innovación tecnológica y un entorno que nos exige una capacidad de adaptación sin precedentes.

Vivimos un momento de expansión. El arranque de proyectos estratégicos de infraestructura, como las obras ferroviarias y los programas de vivienda social, ha generado un incremento notable en la demanda de concreto. Este escenario representa una oportunidad de crecimiento invaluable para nuestras empresas, pero también nos impone retos críticos en términos de operatividad, estándares de calidad y cumplimiento normativo.

Ante este panorama, la Asociación reafirma su papel como el aliado estratégico de cada concretero. Estamos enfocados en respaldar este crecimiento a través de tres ejes fundamentales: Capacitación especializada de alto nivel, vinculación con proveedores certificados y herramientas de vanguardia que permitan a nuestras empresas ser más eficientes y competitivas.

Un ejemplo reciente de este compromiso fue la 1ª Reunión Anual de Concretos – Zona Sureste en Mérida. Más allá del conocimiento técnico, este encuentro fortaleció los lazos de nuestra comunidad y abrió el diálogo sobre el futuro que queremos construir. En dicha reunión, abordamos temas que ya son parte de nuestra realidad cotidiana: la transformación digital, la eficiencia en plantas y el análisis de procesos. La digitalización ha dejado de ser una opción para convertirse en el pilar que nos permite responder con precisión a la demanda actual.

Finalmente, no olvidamos los cimientos de nuestra actividad: la seguridad y la sostenibilidad. En un contexto de crecimiento acelerado, el desarrollo responsable es la única vía para garantizar la permanencia y el éxito de nuestro sector.

Como Asociación, seguiremos trabajando cerca de ustedes, generando valor real y consolidando una comunidad que crece unida, preparada y con una visión clara hacia el futuro.



CAMIONES REVOLVEDORES DE GAS NATURAL



Moderniza tu flota y da el siguiente paso hacia una **operación más limpia y eficiente**. ¡No dejes pasar esta oportunidad! Las unidades son limitadas y se están agotando. Pregunta por precios especiales para clientes Cemex.

Beneficios

- **Producen menos ruido y conservan misma potencia**
- **Reducen 20% emisiones de CO2**
- **Ahorro de combustible**

¡Contáctanos!

- ☎ 81 8150 0347 opción 4 y opción 3
- ☎ 81 8300 1000
- ✉ cotizaciones@cemexsupply.com



1ª REUNIÓN ANUAL DE CONCRETEROS – ZONA SURESTE

IMPULSA LA INNOVACIÓN EN MÉRIDA

El pasado 11 de marzo, la ciudad de Mérida, Yucatán, fue sede de la 1ª Reunión Anual de Concreteros – Zona Sureste, un evento que reunió a destacados profesionales, empresarios y especialistas de la industria del concreto en un entorno diseñado para el aprendizaje, la innovación y la colaboración.



Desde las primeras horas del encuentro, los asistentes participaron en una agenda dinámica que combinó contenido técnico, tendencias del sector y espacios de interacción. La jornada inició con la participación de una de las empresas líderes a nivel global en la industria del cemento y concreto, quien compartió una visión estratégica sobre el panorama actual del sector, abordando oportunidades de crecimiento, innovación y adaptación en un mercado cada vez más competitivo.

Posteriormente, se presentó la ponencia “Fibras en el concreto: ¿Evolución necesaria o alternativa opcional?”, impartida por Manuel Echenique de FMAX, quien ofreció un análisis profundo sobre el uso de fibras en el concreto, sus beneficios estructurales, aplicaciones prácticas y el papel que juegan en la evolución de los sistemas constructivos modernos. Esta charla generó gran interés entre los asistentes, al abrir el debate sobre la adopción de nuevas tecnologías en procesos tradicionales.

La transformación digital



Más adelante, se abordó un tema clave para el futuro de la industria: la transformación digital. La presentación enfocada en la digitalización de los procesos de una planta de concreto destacó cómo la implementación de herramientas tecnológicas puede optimizar las operaciones, mejorar la eficiencia y aumentar la rentabilidad. Se compartieron casos y enfoques prácticos que evidencian cómo la innovación digital se está convirtiendo en un factor determinante para la competitividad en el sector.

La jornada continuó con una propuesta enfocada en la evolución de los procesos productivos, donde se presentó una nueva perspectiva sobre la forma de mezclar concreto, replanteando prácticas tradicionales y mostrando alternativas que buscan mejorar la calidad, consistencia y desempeño del material en obra.

Además del contenido técnico, uno de los mayores valores del evento fue la oportunidad de fortalecer relaciones dentro de la industria. El encuentro concluyó con un espacio de networking acompañado de un cóctel, donde los asistentes pudieron intercambiar ideas, generar alianzas estratégicas y ampliar su red de contactos en un ambiente más cercano y colaborativo.

La 1ª Reunión Anual de Concreteros - Zona Sureste se consolida así como una plataforma relevante para el crecimiento del sector en la región, promoviendo el intercambio de conocimiento, la adopción de nuevas tecnologías y el fortalecimiento de la comunidad concretera. Agradecemos a todos los participantes por ser parte de este importante evento y por contribuir activamente al desarrollo de la industria. Seguiremos impulsando espacios que conectan, fortalecen y hacen avanzar al sector hacia el futuro.





Optimiza y centraliza la información clave de tu operación.

ORGANIZA Y CENTRALIZA LA INFORMACIÓN ESENCIAL DE TU OPERACIÓN PARA ASEGURAR PROCESOS MÁS ÁGILES Y PRECISOS.

- Integración directa con tu sistema ERP
- Administración de plantas, clientes y obras
- Registro y control de camiones y choferes
- Geolocalización para mayor visibilidad y seguimiento

Contáctanos al **+52 33 1319 6878** para conocer más sobre las funcionalidades de **Arkik** y sus beneficios para tu planta de concreto.

GARANTIZA UN ACABADO IMPECABLE EN TODO MOMENTO

NUESTRAS **MICROFIBRAS** DE ALTA CALIDAD CREAN
UNA **PROTECCIÓN** DURADERA **GARANTIZANDO**
CALIDAD Y SEGURIDAD EN CADA CENTÍMETRO.



¡ESCANEA PARA CONTACTARNOS!



CONSTRUYE CON MAYOR SOLIDEZ E INTELIGENCIA.

**Con maquinaria de alta calidad, en Construmac
ayudamos a la creación del concreto con el que
se edifica el futuro del país.**



 **Construmac**®

¡Contáctanos!

 55-3993-0457

  
@ConstrumacMX



Eficiencia inteligente: la nueva era del control y análisis en plantas de concreto

Durante décadas, la industria del concreto en México ha operado con procesos manuales y registros dispersos, lo que complicaba el análisis de desempeño, productividad y calidad. Sin embargo, las demandas modernas —mayor trazabilidad, eficiencia y precisión— están impulsando una transformación digital sin precedentes.

Hoy, las plantas que adoptan plataformas integradas, capaces de registrar, sincronizar y analizar información en tiempo real, están obteniendo ventajas competitivas claras. En este sentido, soluciones tecnológicas como Arkik, que integran sistemas de planta con herramientas SaaS para análisis avanzado, están redefiniendo la forma en que las empresas producen, miden y toman decisiones.



La información sincronizada como nuevo estándar industrial

La producción de concreto es altamente sensible al tiempo: los ajustes, correcciones y decisiones deben realizarse en segundos.

Antes, muchos eventos quedaban sin registrar o se anotaban posteriormente, lo que dificultaba la trazabilidad y el análisis.

Hoy, con tecnologías como las de **Arkik**, cada dato relevante se captura automáticamente:

- **Peso exacto de cada material**
- **Humedad de agregados**
- **Tiempo promedio de cargas**
- **Ajustes de material en cargas**
- **Variación entre cargas (tolerancias)**

Esto permite que la planta opere bajo un enfoque predictivo, donde la información no solo documenta: **optimiza.**



KPI: el nuevo lenguaje de la eficiencia

Gracias a la digitalización, los Indicadores Clave de Desempeño (KPI) se han convertido en el estándar de la operación moderna. Las empresas que los adoptan en tiempo real logran reducir costos, aumentar producción y garantizar calidad.

1. Productividad operativa (cargas/hora y ciclo promedio)

Permite detectar retrasos, cuellos de botella e identificar oportunidades de optimización.

2. Desviación de materiales

Control preciso del peso real frente al teórico. **Arkik** permite visualizar las variaciones por material en cada servicio fabricado, además de registrar la descarga de materiales fuera de un proceso de fabricación.

3. Humedad y ajustes automáticos

La humedad afecta directamente la calidad del producto final. **Arkik** permite llevar un registro de las humedades aplicadas a los agregados en cada fabricación, manteniendo un registro histórico.

4. Registros de calidad

Arkik no solo documenta tiempos, ajustes y materiales por carga, sino que también genera reportes de muestreo, resultados, calendario de pruebas de resistencia, estadísticas de producto terminado, así como certificados de calidad y reportes de resistencia, ofreciendo un respaldo técnico integral para laboratorio y clientes.

5. Consumo real vs. Teórico

Permite detectar sobredosificación o fallas de calibración, permitiendo tomar acciones correctivas rápidamente.



Tecnología que habilita esta nueva forma de operar

El valor de los datos no surge solo de capturarlos, sino de centralizarlos, interpretarlos y aplicarlos para tomar decisiones. **Arkik** permite lograrlo mediante:

Arkik Batch (Automatismo en Planta)

- Opera aun sin conexión a internet
- Registra eventos en milisegundos
- Garantiza precisión en básculas
- Facilita operación para usuarios no técnicos
- Variedad de reportes operativos y Diario de operaciones

Arkik Cloud (SaaS)

- Consolida datos de múltiples plantas
- Permite el control de un Despacho Centralizado
- Crea comparativas e históricos
 - Calcula KPI automáticamente

Integración total

Arkik convierte datos operativos en decisiones estratégicas para gerencias, mantenimiento, calidad y dirección.

Beneficios comerciales

1. Diferenciación competitiva
2. Reducción de reclamaciones
3. Transparencia total
4. Decisiones basadas en evidencia

En resumen, la digitalización es un requisito moderno. El monitoreo en tiempo real transforma la operación, optimiza recursos y permite decisiones estratégicas basadas en datos. Plataformas como Arkik están habilitando esta nueva generación de eficiencia y trazabilidad. Las plantas que adopten esta visión dominarán su productividad, sus costos y su futuro.



Lideramos la transformación de la industria de la construcción con las ventajas de nuestras ollas revolvedoras de concreto



Póliza de servicio



Refacciones garantizadas



Montaje en cualquier modelo de chasis



Esquemas de financiamiento



Alta calidad en manufactura y materiales



Equipos eficientes y de larga duración



WWW.MEZCLADORAS.COM.MX



MTMEQUIPOS.MX



MTM EQUIPOS



MTM EQUIPOS

CONTACTA UN ASESOR Y
COTIZA AQUÍ TU EQUIPO



BLOQUERAS PREFABRICADOS

**MÁQUINAS
AUTOMÁTICAS
DE FABRICACIÓN
DE BLOQUES**

PRODUCE:

- BLOQUES
- BOVEDILLAS
- BORDILLOS
- JARDINERAS
- ADOQUINES
- ARQUETAS
- CANALETAS

VENTAJAS DESTACADAS



GRAN CAPACIDAD
DE PRODUCCIÓN



NO NECESITA
OPERARIOS



MATERIALES DE ALTA
CALIDAD Y PRECISIÓN

Fabricación de hasta
17,000
bloques por turno.

FICHA TÉCNICA

Características	Valores
Área útil de trabajo	1,200 x 1,200mm
Altura mínima y máxima de piezas	60 y 500mm <small>(opcionalmente hasta 700mm)</small>
Bloques 20x20x40	12,500 unidades
Bloques 15x20x40	17,000 unidades
Bovedillas de 20x20x60	8,600 unidades
Medidas de transporte	4.45 x 2.34 x 2.34m
Peso de la prensa	7,500kg
Peso medio por molde	1,000kg / 1,400 kg

MP-1212



Fabricación de hasta
15,000
bloques por turno.

FICHA TÉCNICA

Características	Valores
Área útil de trabajo	1,000 x 1,200mm
Altura mínima y máxima de piezas	60 y 500mm <small>(opcionalmente hasta 700mm)</small>
Bloques 20x20x40	10,800 unidades
Bloques 15x20x40	15,000 unidades
Bovedillas de 20x20x60	7,200 unidades
Medidas de transporte	4.45 x 2.10 x 2.34m
Peso de la prensa	6,500kg
Peso medio por molde	1,000kg / 1,400 kg

MP-1012



Fabricación de hasta
10,000
bloques por turno.

FICHA TÉCNICA

Características	Valores
Área útil de trabajo	1,000 x 1,000mm
Altura mínima y máxima de piezas	60 y 500mm <small>(opcionalmente hasta 700mm)</small>
Bloques 20x20x40	9,000 unidades
Bloques 15x20x40	10,000 unidades
Bovedillas de 15x20x50	10,000 unidades
Bordillo de 15/12x25x100	2,000m
Adoquines	600m ²
Medidas de transporte	4.45 x 2.10 x 2.34m
Peso de la prensa	6,000kg
Peso medio por molde	800kg / 1,200 kg

MP-1010





AMCI en CONEXPO 2026: una delegación que conecta, aprende y lidera el futuro del concreto

En el epicentro global de la innovación en construcción, donde convergen las tendencias que marcarán el rumbo de la industria, la presencia no es casualidad: es estrategia. Así se vivió la participación de AMCI en CONEXPO 2026, donde una sólida delegación conformada por socios y profesionales del sector llevó el talento mexicano a uno de los escenarios más influyentes del mundo.

Durante esta edición, Las Vegas volvió a convertirse en el punto de encuentro de las ideas que están redefiniendo la industria del concreto. Tecnología, automatización, sostenibilidad y eficiencia operativa fueron algunos de los ejes que dominaron la conversación, y en cada uno de ellos, la delegación de AMCI estuvo presente, explorando, aprendiendo y generando conexiones clave.

Pero más allá de los pasillos de exhibición y las innovaciones presentadas, la experiencia fue mucho más profunda. Formar parte de una delegación no solo implica asistir, sino vivir el evento desde otra perspectiva: con acceso a una red de contactos más sólida, con oportunidades de interacción directa y con el respaldo de una comunidad que comparte objetivos comunes

Cada recorrido, cada conversación y cada encuentro representó una oportunidad para fortalecer la visión de quienes hoy están construyendo el presente y el futuro del sector en México. La participación conjunta permitió intercambiar experiencias, identificar nuevas oportunidades de negocio y traer de regreso ideas que, sin duda, impactarán positivamente en la evolución de la industria a nivel nacional.

Además, estos espacios refuerzan algo fundamental: la importancia de mantenerse conectado con lo que sucede a nivel global. En un entorno donde la innovación avanza a gran velocidad, ser parte de eventos como CONEXPO no es un lujo, es una ventaja competitiva.

La delegación de AMCI no solo asistió, sino que dejó huella, consolidando su compromiso con el crecimiento, la actualización constante y la generación de valor para sus socios.

Y esto es solo el comienzo.

Porque ser parte de estas experiencias no debería ser la excepción, sino la regla.

Afiliate a AMCI y forma parte de la delegación el próximo año, accediendo a beneficios exclusivos, conexiones estratégicas y condiciones preferenciales que te permitirán vivir CONEXPO de una manera completamente diferente.

El siguiente paso en tu crecimiento profesional y empresarial podría comenzar aquí.



MÁS DE 3,500 UNIDADES CONCRETERAS **ENTREGADAS**

 **Presencia en 9**
países a lo largo de América

 **3 plantas**
en México y Estados Unidos



Silo de 60 toneladas +
Planta dosificadora de 3 tolvas



Silo de 80 toneladas seccionable +
Planta dosificadora de 3 tolvas



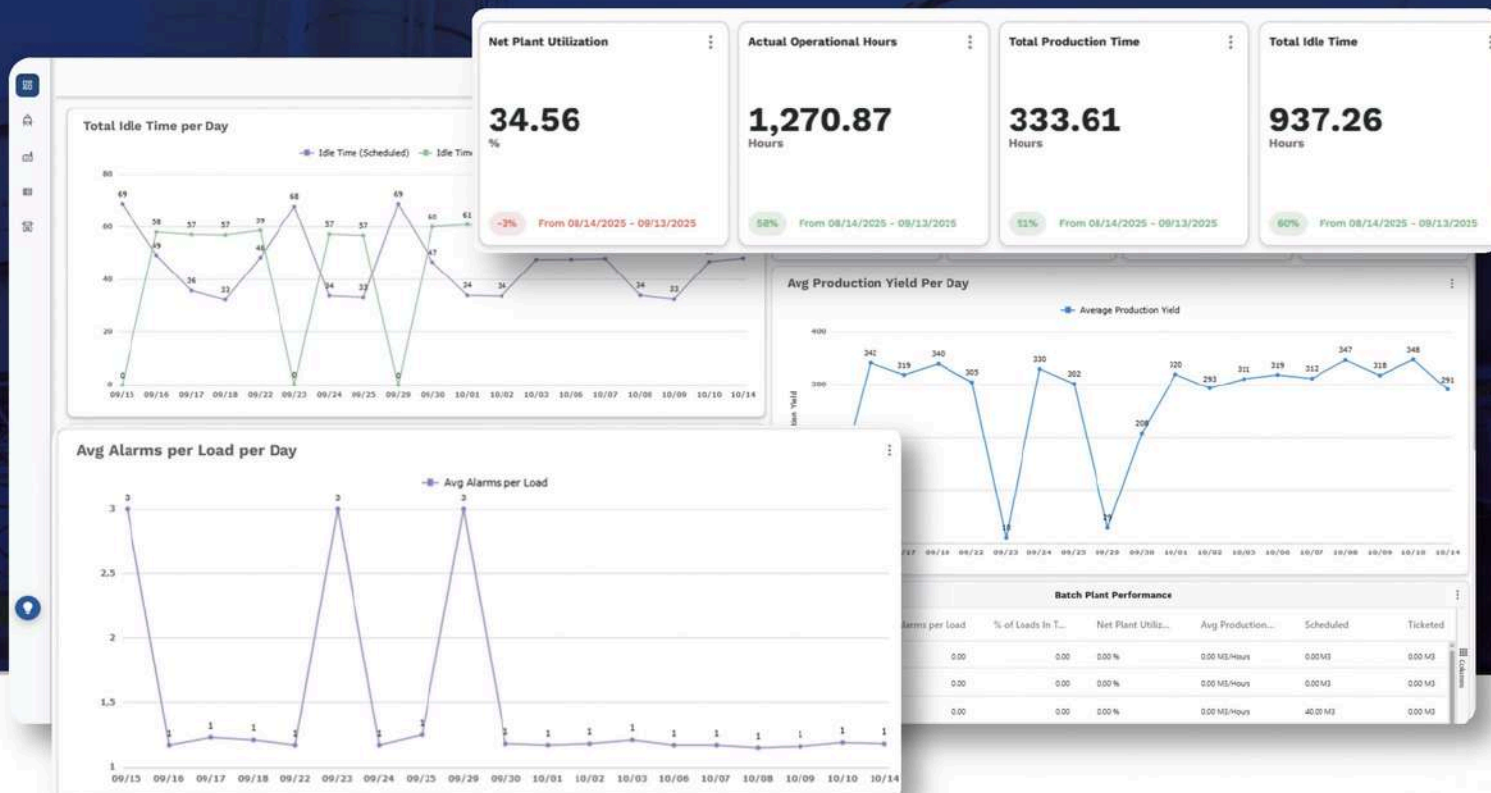
Silo móvil de 45 toneladas +
Planta dosificadora de 2 tolvas



¡SOMOS PROVEEDORES DE MAQUINARIA CONCRETERA!
Camiones Revolvedores | Plantas Dosificadoras | Silos para Cemento y más...

Plant Analytics para COMMANDbatch

Toma el control de tus plantas desde un solo tablero



Detecta problemas antes de que cuesten dinero y mejora el rendimiento de tus plantas con datos en tiempo real.

Con Plant Analytics, puedes ver el rendimiento de todas tus plantas en una sola vista, integrada con COMMANDbatch. Recibe alertas tempranas de desvíos, controla el consumo de materiales y toma decisiones con una visión clara de tu operación.

Entiende, anticipa y mejora cada resultado!

saleslatam@commandalkon.com
1-800-624-1872
latam.commandalkon.com

Accede al video con el QR y descubre cómo funciona:





ODISA®
CONCRETE EQUIPMENT

50 AÑOS



www.odisa.com

SEGURIDAD QUE CONSTRUYE:

AMCI Y AP SAFETY

IMPULSAN WEBINAR SOBRE USO DE EPP EN CONCRETERAS

En una industria donde cada operación implica riesgos y cada decisión impacta directamente en la seguridad del personal, hablar de protección no es una opción, es una responsabilidad. Bajo esta premisa, AMCI, en colaboración con AP Safety, llevó a cabo el webinar “Uso de EPP en concreteeras”, un espacio de formación enfocado en fortalecer la cultura de seguridad dentro del sector.

La sesión reunió a profesionales de la industria con un objetivo claro: comprender, reforzar y aplicar correctamente el uso del Equipo de Protección Personal (EPP) como una herramienta clave para la prevención de accidentes y el cumplimiento normativo.

A lo largo del webinar, se abordaron temas fundamentales que van más allá del uso básico del equipo. Se inició con una reflexión sobre la importancia de la seguridad y salud en el trabajo, destacando que la prevención no solo protege vidas, sino que también fortalece la operación y la productividad dentro de las empresas.

Uno de los ejes centrales fue el análisis del marco normativo aplicable, particularmente la NOM-017-STPS, que establece los lineamientos para la correcta selección, uso y manejo del EPP en los centros de trabajo, posicionándolo como la última línea de defensa ante los riesgos laborales. Este punto permitió a los asistentes comprender no solo sus obligaciones, sino también las implicaciones reales de no cumplir con la normativa.

El webinar también profundizó en la identificación de riesgos dentro de una concreteera, abordando desde factores físicos como ruido, polvo y vibraciones, hasta riesgos mecánicos, químicos, eléctricos y ergonómicos. Este enfoque integral permitió contextualizar el uso del EPP como una solución específica para cada tipo de exposición.

En este sentido, se exploraron los distintos tipos de equipo de protección, desde cascos, lentes y protección respiratoria, hasta guantes, calzado de seguridad y ropa especializada. Más allá de enumerarlos, se destacó la importancia de elegir el equipo adecuado según el riesgo, ya que un EPP incorrecto o mal utilizado puede ser tan peligroso como no usarlo.



Otro de los puntos clave fue el uso correcto del equipo: cómo colocarlo, ajustarlo, retirarlo y mantenerlo en condiciones óptimas. Se enfatizó que la capacitación continua es esencial, ya que el EPP solo cumple su función cuando se utiliza de manera adecuada y consciente. En línea con esto, también se abordaron prácticas comunes que representan riesgos, como el uso incompleto, incorrecto o la modificación del equipo.

Finalmente, el webinar incluyó el análisis de casos prácticos y situaciones reales, permitiendo a los participantes aterrizar el conocimiento en escenarios cotidianos dentro de la operación de una planta concreteera.

Más allá del contenido técnico, este encuentro dejó un mensaje claro: la seguridad es una cultura que se construye todos los días. No depende únicamente del equipo, sino del compromiso de cada persona dentro de la organización.

Con iniciativas como esta, AMCI y AP Safety reafirman su compromiso con el desarrollo de una industria más segura, consciente y preparada, donde el bienestar del personal es tan importante como la calidad del producto. Porque al final, en el mundo del concreto, no solo se construyen estructuras... también se construyen entornos de trabajo más seguros.

Afiliate a la Asociación Mexicana de Concretos Independientes

En AMCI trabajamos para fortalecer a nuestras empresas afiliadas mediante alianzas estratégicas, convenios con instituciones del sector y el respaldo de nuestros patrocinadores.

Al afiliarse, tendrá acceso a beneficios exclusivos, oportunidades de crecimiento, vinculación empresarial y representación ante organismos clave del sector

MEMBRESÍA BÁSICA

- ✓ Representación y defensa de Intereses: como Asociación, representamos a nuestros afiliados ante autoridades y reguladores, defendiendo los intereses comunes de la Industria del Concreto.
- ✓ Inclusión de su ficha de contacto y ubicación en nuestro sitio web <http://www.amciac.org>
- ✓ Revista digital "México en Concreto".
- ✓ Precios especiales en el Padrón de Proveedores.
- ✓ Una inscripción gratuita a cualquiera de nuestros cursos AMCI, con un valor máximo de \$5,000.00.
- ✓ Precios preferenciales para eventos de zona.
- ✓ Participación en juntas regionales, congresos y exposiciones con conferencias de primer nivel.
- ✓ Acceso gratuito al piso de exhibición en la feria "World of Concrete" en Las Vegas como visitante.
- ✓ Juntas regionales (desayunos).
- ✓ Acceso a Formación y Capacitación Especializada: Disfrutade talleres, webinars y cursos AMCI a precios preferenciales.
- ✓ Descuento CONEXPO-CON/AGG (no aplicable para expositores con stand en la feria)

MEMBRESÍA PREMIUM

Incluye todo lo de la membresía Básica, más:

- ✓ Plataforma de Compra-Venta donde podrás intercambiar maquinaria con otros afiliados.
- ✓ Apoyo para convenio con entidades gubernamentales.
- ✓ Plataforma de Empleo y Conexión de Talento: Encuentre candidatos especializados a través de nuestra bolsa de trabajo exclusiva para el sector
- ✓ AMCI preferente, recibe descuentos en vuelos, hospedajes y restaurantes.
- ✓ Condiciones comerciales competitivas con Pumping Team
- ✓ 10% de descuento en refacciones MTM
- ✓ 20% Descuentos cursos, certificaciones, talleres y diplomados con IMCYC. 10% off en pruebas de laboratorio 10% Descuentos en sellos de calidad, de ollas, laboratorios y plantas
- ✓ Acceso a plataforma cursos AMCI e IMCYC (Consulta el documento completo aquí: <https://drive.google.com/file/d/1Nm3MdgMB2p9QXsceJJGqUpwWJnVDW8qZ/view?usp=sharing>)
- ✓ Descuentos del 10% al 15% en productos certificados de A/P Safety. Capacitaciones gratuitas con valor curricular DC-3, avaladas por expertos en seguridad industrial (sujetas a programación por parte de AMCI).

Estamos a su disposición para brindarle atención personalizada y resolver cualquier duda que tenga sobre el proceso de afiliación.



81 1804 4452

Concreto consciente:

sostenibilidad, innovación y neuroestética en la arquitectura contemporánea

Durante décadas, el concreto fue entendido principalmente como un material estructural. Sin embargo, en la arquitectura contemporánea su papel ha evolucionado profundamente. Hoy, el concreto se posiciona como un elemento capaz de integrar sostenibilidad, innovación tecnológica, expresión estética y bienestar humano, convirtiéndose en un protagonista dentro de los nuevos paradigmas de diseño.

La transformación de este material responde a los desafíos actuales de la industria de la construcción: reducir el impacto ambiental, optimizar el uso de recursos y generar espacios que no solo cumplan una función técnica, sino que también influyan positivamente en la experiencia de quienes los habitan.



Elena Arsenyeva



Lámpara de concreto Maloja / MISTOA

Hacia una industria del concreto más sostenible

La industria del cemento y el concreto ha establecido objetivos ambiciosos hacia el año 2030 para responder a los retos del cambio climático y la eficiencia energética. Entre las metas más relevantes se encuentra la reducción de hasta un 20% en el consumo energético y las emisiones asociadas a su producción, impulsando procesos más eficientes y el uso de energías alternativas.

Este proceso de transformación se sustenta en cuatro pilares estratégicos.

El primero es la responsabilidad social, que busca fortalecer la inclusión dentro del sector mediante programas de formación que promuevan la participación de mujeres en la cadena de valor de la industria de la construcción. La diversidad y la equidad se reconocen hoy como factores clave para impulsar la innovación y el desarrollo sostenible.

El segundo pilar se enfoca en medio ambiente y bioseguridad. Las estrategias contemplan la implementación del 100% de planes de gestión hídrica, protección de la biodiversidad y rehabilitación de ecosistemas, además de la incorporación de sistemas de monitoreo continuo que permitan evaluar y mejorar el desempeño ambiental en los procesos productivos.

Un tercer eje es la economía circular, que busca reducir el consumo de recursos mediante la utilización de combustibles alternativos en aproximadamente el 30% de los procesos industriales, así como el desarrollo de infraestructura que permita la reutilización del agua en el 100% de las plantas de concreto.

Estas acciones contribuyen directamente al cumplimiento de estándares internacionales de construcción sostenible como la LEED Certification, uno de los sistemas de certificación ambiental más reconocidos en la industria de la edificación.

Innovación material y expresión estética

Paralelamente a su evolución ambiental, el concreto también ha experimentado una transformación en términos de diseño. La innovación en mezclas, aditivos y técnicas de fabricación ha permitido desarrollar superficies con mayor precisión, resistencia y calidad estética.

Hoy, el concreto se utiliza en múltiples elementos arquitectónicos donde la estética forma parte esencial del diseño, tales como fachadas, pavimentos, muros y losas aparentes, pisos interiores y exteriores, explanadas urbanas, plazas públicas, andadores, columnas, travesaños, escaleras, rampa, mobiliario y objetos decorativos.

Uno de los avances más relevantes en este campo es la integración de pigmentos naturales y químicos dentro de la mezcla, lo que permite generar una amplia gama de tonalidades directamente en el material. Este proceso reduce el uso de pinturas o recubrimientos adicionales y permite que el concreto evolucione naturalmente con el paso del tiempo, aportando autenticidad y carácter al espacio.

El concreto aparente, cuando es trabajado con precisión en su textura, color y acabado, se convierte en un lenguaje arquitectónico capaz de transmitir solidez, honestidad material y una estética atemporal.



Rojkind Arquitectos + Amasa Estudio



Casa MF / alarciaferrer arquitectos

Construir el futuro desde la materialidad

La evolución del concreto demuestra que los materiales tradicionales pueden reinventarse para responder a los retos contemporáneos. A través de la innovación tecnológica, la sostenibilidad y una comprensión más profunda de la experiencia humana dentro de los espacios, el concreto continúa ampliando sus posibilidades dentro de la arquitectura.

Más que un simple material estructural, el concreto se consolida hoy como un medio para construir ciudades más sostenibles, espacios más sensibles y arquitectura con mayor conciencia ambiental y humana.

Neuroarquitectura: el material como experiencia sensorial

La arquitectura contemporánea también ha comenzado a integrar disciplinas que estudian la relación entre el entorno construido y la mente humana. Campos emergentes como la Neuroarquitectura y la Neuroestética analizan cómo los espacios, materiales y estímulos sensoriales influyen en las emociones, la percepción y el bienestar de las personas.

En este contexto, el concreto adquiere una nueva dimensión. Sus superficies, tonalidades minerales y texturas naturales pueden generar atmósferas de calma, equilibrio y contemplación, especialmente cuando se combinan con iluminación natural, vegetación y materiales cálidos.

La presencia del concreto aparente puede reducir el exceso de estímulos visuales y aportar una sensación de estabilidad y permanencia, cualidades que favorecen estados de introspección y bienestar emocional dentro del espacio arquitectónico.

De esta manera, el concreto deja de ser únicamente un recurso constructivo para convertirse en un elemento que participa activamente en la experiencia sensorial del usuario.

Escrito por Claudia Castillo

Arquitecta de Interiores

Soul II Interiorismo + Diseño

R920

EXCAVADORA SOBRE CADENAS

LIEBHERR



DATOS TÉCNICOS

- Capacidad cuchara retro: 1.10 m³
- Preparación para martillo
- Peso operativo: 21.400 – 21.900 kg
- Potencia motor: 110 kW / 150 CV
- Motor: Cummins QSB6.7, 6 cilindros en línea
- Profundidad máxima excavación: 6,60 m
- Fuerza de excavación: ISO 157 kN
- Fuerza de arranque: ISO 126 kN
- Velocidad de traslación: 5 km/h
- Depósito combustible: 580 litros

VIVIR EL PROGRESO R920

Seguridad: mejor visibilidad y accesos seguros.

- **Equipamiento:** mayor fuerza y durabilidad.
- **Chasis:** robustez y bajo desgaste.
- **Confort:** cabina amplia y ergonómica.
- **Motor:** eficiente y de bajo consumo.

Mantenimiento: accesibilidad y menor tiempo parado.



El principal fabricante
de bombas de concreto



+52 (55) 1914 - 4770

vhernandez@schwing.com



www.schwing.com

Sostenibilidad y descarbonización en la producción de cemento y concreto

La producción de cemento, ingrediente fundamental del concreto, representa entre el 7 % y 8 % de las emisiones globales de CO₂, lo que convierte a esta industria en uno de los sectores más difíciles de descarbonizar debido a la necesidad de calentar piedra caliza por encima de 1,400 °C durante el proceso de fabricación.



Este informe destaca cómo startups tecnológicas, alianzas industriales y regulación pública están impulsando soluciones que incluyen:

- Sustitución parcial de clinker con materiales alternativos (supplementary cementitious materials).
- Desarrollo de concretos con huella de carbono reducida o incluso negativos.
- Integración de tecnologías digitales (como IA para optimizar mezcla y uso de recursos).

La transformación hacia un concreto más sostenible requiere colaboración entre gobiernos, industria privada y entes reguladores para establecer incentivos y normas que aceleren la adopción de soluciones limpias.



MIXERS SCANIA

LA MEZCLA PERFECTA PARA TU OBRA

P 360 6X4**



Torque: 1,500 Nm



Euro 6



Giros y maniobras más eficientes



Potencia: 360 hp



Sustentabilidad: Tecnología Twin SCR



Mayor visibilidad y comodidad del operador



Olla revolvedora con capacidad de 8m³



Sistema modular: Mayor disponibilidad de refacciones



Disponibilidad inmediata

**También, disponible el P 410 8x4 para olla con capacidad de 12m³

Contáctanos

www.scania.com.mx
contacto.mexico@scania.com
442-949-2228

Scania México
 ScaniaMX
 scania.mx

Scania México
 ScaniaMexicoOficialMX
 scaniamexico

SCANIA

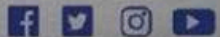
ESTAMOS HECHOS DE ALGO MÁS QUE CEMENTO



- Tenemos 3 plantas que cubren el 95% del territorio nacional.
- Contamos con 3 laboratorios móviles disponibles para tu obra.
- Podemos ayudarte a diseñar concreto con Cemento Moctezuma.
- Creamos una red de distribuidores, encuentra al más cercano.

 #PuroOrgulloMexicano

www.cmoctezuma.com.mx



La Colaboración: Clave para Fortalecer Nuestro Sector

La colaboración es un pilar fundamental para el crecimiento y fortalecimiento de cualquier industria. En este sentido, el presidente de la Asociación Mexicana de Concreteros Independientes A.C. tuvo la oportunidad de visitar a ODISA Concrete Equipment, uno de nuestros socios proveedores más destacados, conocido por su liderazgo en la fabricación de plantas para el sector del concreto.

Durante su visita, se destacó el compromiso de ODISA con la innovación, que sigue marcando la pauta en la mejora de la eficiencia y calidad en la producción de concreto en México. Este tipo de alianzas y el intercambio de ideas son esenciales para enfrentar los retos del sector y aprovechar las oportunidades que se presentan en un mercado en constante evolución.

Desde la AMCI, agradecemos sinceramente a ODISA Concrete Equipment por la invitación y por su apertura al diálogo. Este tipo de colaboración nos motiva a seguir trabajando juntos para construir un futuro más sólido y sostenible para la industria del concreto en nuestro país.



RECUPERAR ARENA C33 RENTABLE



SISTEMA DE LAVADO DE HORMIGÓN



El sistema de lavado de hormigón de Superior recupera la arena y la grava sobrantes de los bidones de los camiones de premezclado. Una boquilla de alta presión arrastra los materiales a una lavadora, donde la arena y la grava se separan para su reutilización, y el agua también se puede reciclar.



superior-ind.com



CEMENTO CORCEM DE MONTERREY, S.A. DE C.V.

**Cemento
CPC 30R RS
SACO
50 KG**



**Cemento CPC 40RS
BIG BAG 2 t**



**Cemento CPC 40RS
A GRANEL**



Lic. Myriam J. Corpus  8181612612 / 8127316967

Ing. Juan Corpus Lugo  81 8254 7482

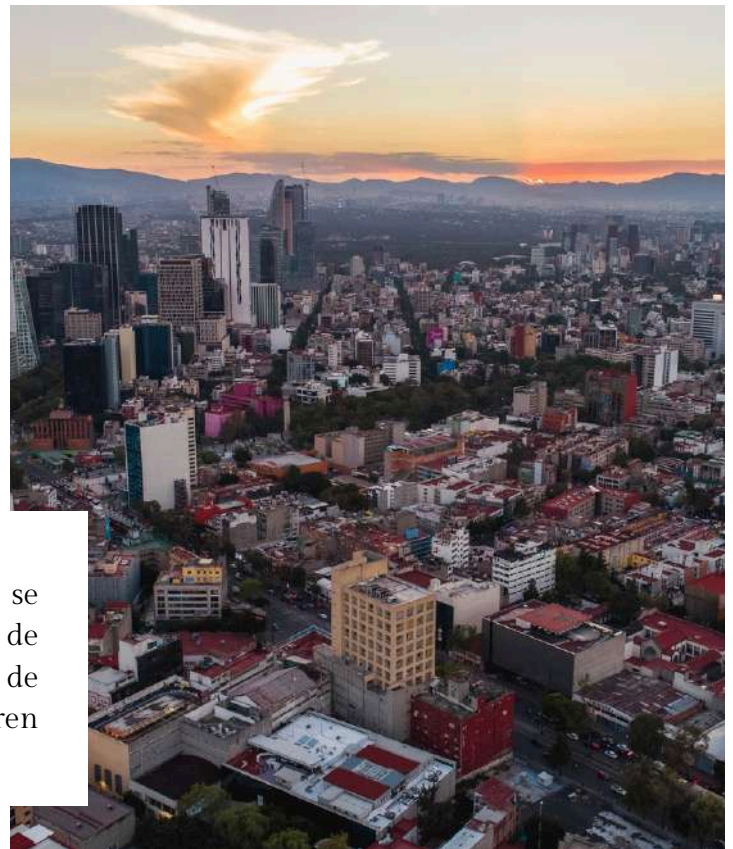
Email: cementocorcemdemy@gmail.com

VIVIENDA SOCIAL Y EXPANSIÓN FERROVIARIA

Los nuevos motores de la demanda de concreto en México

La industria del concreto en México se encuentra en una fase de reconfiguración tras la conclusión de grandes megaproyectos como el Tren Maya o la Refinería Dos Bocas.

Sin embargo, lejos de una desaceleración estructural, el sector enfrenta una nueva ola de demanda impulsada por dos ejes estratégicos del gobierno federal: el desarrollo masivo de vivienda social y la expansión del sistema ferroviario nacional. Ambos rubros no solo representan inversión pública significativa, sino también una oportunidad clave para el crecimiento sostenido del consumo de concreto en el país.



El programa de vivienda: un detonador estructural de demanda

El déficit habitacional en México supera los 8 millones de viviendas, lo que ha llevado al gobierno a impulsar programas como Vivienda para el Bienestar, con metas ambiciosas de construcción en los próximos años.

De acuerdo con datos oficiales, tan solo en 2025 se reportaron más de 390 mil viviendas en construcción, beneficiando a más de 1.4 millones de personas.

Además, el plan nacional contempla la edificación de hasta 1 millón de viviendas, lo que representa una escala sin precedentes en la política habitacional reciente.

Desde la perspectiva de la industria del concreto, la vivienda representa uno de los segmentos más relevantes por su volumen y dispersión territorial, generando demanda constante en prácticamente todas las regiones del país.

En este contexto, el impulso a la vivienda social no solo atiende una necesidad estructural del país, sino que también garantiza una demanda constante y distribuida geográficamente, favoreciendo tanto a productores locales como a grandes empresas del sector.

INFRAESTRUCTURA FERROVIARIA: UNA NUEVA OLA DE CONSUMO INTENSIVO

El segundo gran motor de demanda proviene del ambicioso plan ferroviario nacional. La actual administración ha planteado la construcción de aproximadamente 3,000 kilómetros de nuevas líneas ferroviarias, incluyendo proyectos como México-Pachuca, México-Querétaro y rutas hacia el norte del país.



Proyectos específicos ilustran la magnitud de esta apuesta:

- El tren México-Querétaro contempla 225 km de vías, 77 puentes y múltiples estructuras, implicando un alto consumo de concreto estructural.
- El tren México-Pachuca generará alrededor de 260 mil empleos, reflejando la escala constructiva del proyecto.
- A nivel nacional, se proyecta una red ferroviaria moderna que integrará transporte de pasajeros y carga, aumentando la necesidad de infraestructura durable.

Este tipo de obras requiere grandes volúmenes de concreto en elementos como:

- Viaductos y puentes
- Túneles
- Estaciones y plataformas
- Obras hidráulicas y de contención

La experiencia reciente con proyectos ferroviarios en el país ha demostrado cómo estas obras pueden elevar significativamente la demanda regional de materiales de construcción.

Proyecciones del mercado: crecimiento sostenido y reconfiguración del sector

El mercado del concreto en México se encuentra en un proceso de transición, caracterizado por la finalización de grandes proyectos de infraestructura y la reorientación hacia nuevos motores de crecimiento como la vivienda y el desarrollo ferroviario.

De acuerdo con datos del Instituto Nacional de Estadística y Geografía (INEGI), el sector construcción ha mostrado señales mixtas en los últimos años, con periodos de desaceleración derivados de la reducción en obra pública y la cautela en la inversión privada.

Sin embargo, hacia finales de 2025 se observa un repunte en la inversión en construcción, tanto en el segmento residencial como no residencial, lo que sugiere una recuperación gradual del sector.

Particularmente, el segmento de vivienda ha demostrado ser uno de los pilares más sólidos, con un crecimiento superior al promedio nacional y una fuerte participación en la actividad económica, donde la construcción representa cerca del 68% del valor generado dentro del sector vivienda.

En paralelo, la industria de fabricación de cemento y productos de concreto mantiene una base productiva relevante a nivel nacional, con miles de unidades económicas y una participación significativa en el PIB industrial, aunque también enfrenta variaciones cíclicas asociadas al comportamiento de la construcción.

Este contexto apunta a un cambio estructural en la demanda de concreto:

1. Menor dependencia de megaproyectos aislados
2. Mayor peso de proyectos distribuidos (vivienda, infraestructura regional)
3. Incremento en la inversión vinculada a logística, industria y movilidad

En conjunto, estos factores configuran un escenario de crecimiento moderado pero sostenido, donde la demanda de concreto no dependerá de picos temporales, sino de una base más diversificada y constante.

La combinación de un programa agresivo de vivienda social y una expansión ferroviaria de gran escala configura un escenario favorable para la industria del concreto.

Más allá de los ciclos sexenales de megaproyectos, estos dos motores representan una demanda estructural, sostenida y estratégica, capaz de redefinir el crecimiento del sector en los próximos años. El reto no será únicamente atender el volumen de demanda, sino adaptarse a su nueva distribución territorial, exigencias técnicas y ritmo de ejecución.

Cámara Mexicana de la Industria de la Construcción (CMIC), (2025). Síntesis de prensa: Déficit habitacional en México.

El País, (2024, octubre 15). Así será el nuevo tren México-Querétaro: 225 kilómetros de vías y 490,000 empleos en tres años.

Gobierno de México, (2025). Construcción de un millón de casas con programa de vivienda popular.

Secretaría de Desarrollo Agrario, Territorial y Urbano (SEDATU), (2025). Supera programa de vivienda para el bienestar meta de 2025 con más de 390 mil viviendas en construcción.

¡Rendimiento y potencia para tus operaciones!



MAX

OF HOWO

MC13L



Precio especial:

\$1,759,500.00

+52 (81) 2040 8674

Consulta la ficha técnica de esta unidad con tu asesor de ventas Howo

Precio no incluye IVA. Vigencia del 3 de julio al 15 de agosto 2024. Visítanos en www.howomx.com

PIENSA EN
GRANDE
PIENSA EN
ISUZU

HAZ REALIDAD TUS SUEÑOS CON
EL MEJOR RENDIMIENTO



FORWARD
800

FORWARD
1000

FORWARD
800



SERIE FORWARD

ISUZU
MTY

800 **Mi ISUZU**
(64 47 898)

Bvd. Gustavo Díaz Ordaz 121, Los Treviño, 66150,
Cdad. Santa Catarina, N.L. | Tel.: 81 8880 0300
Correo: ventas@isuzumty.com

www.isuzumex.com.mx

[/isuzumex](https://www.facebook.com/isuzumex)

PERSPECTIVAS DE LA INDUSTRIA DEL CONCRETO

EN 2026

La industria del concreto en México y el mundo se encuentra en un momento de intensa transformación. La tradicional fuerza de los materiales cementicios se acompaña hoy de presiones ambientales, demandas de eficiencia, escasez de mano de obra especializada y cambios en cadenas de logística global. En este contexto, el sector ha priorizado la innovación tecnológica, la profesionalización y la dimensión sustentable como pilares de su competitividad en 2026.

Tendencias de crecimiento y dinámica de mercado

Las principales tendencias que marcan el rumbo de la industria para este año son:

- Participación internacional y tendencias globales: La presencia de asociaciones como la AMCI en ferias técnicas globales ha permitido un intercambio de conocimientos tecnológicos que impulsa la adopción de procesos más eficientes y sostenibles en plantas de concreto.
- Capacitación y formación técnica: Se destaca el incremento de programas de capacitación técnica para operadores y gestores de producción, con el objetivo de reducir brechas de calidad y elevar los estándares de control de procesos.
- Colaboración gremial y desarrollo empresarial: La visión colectiva del gremio concretista apunta a consolidar alianzas estratégicas con proveedores, fabricantes de insumos y entidades académicas para fortalecer la industria regional.



AMCI
Asociación Mexicana de Concretos Independientes

INNOVACIÓN TECNOLÓGICA EN MATERIALES Y PROCESOS

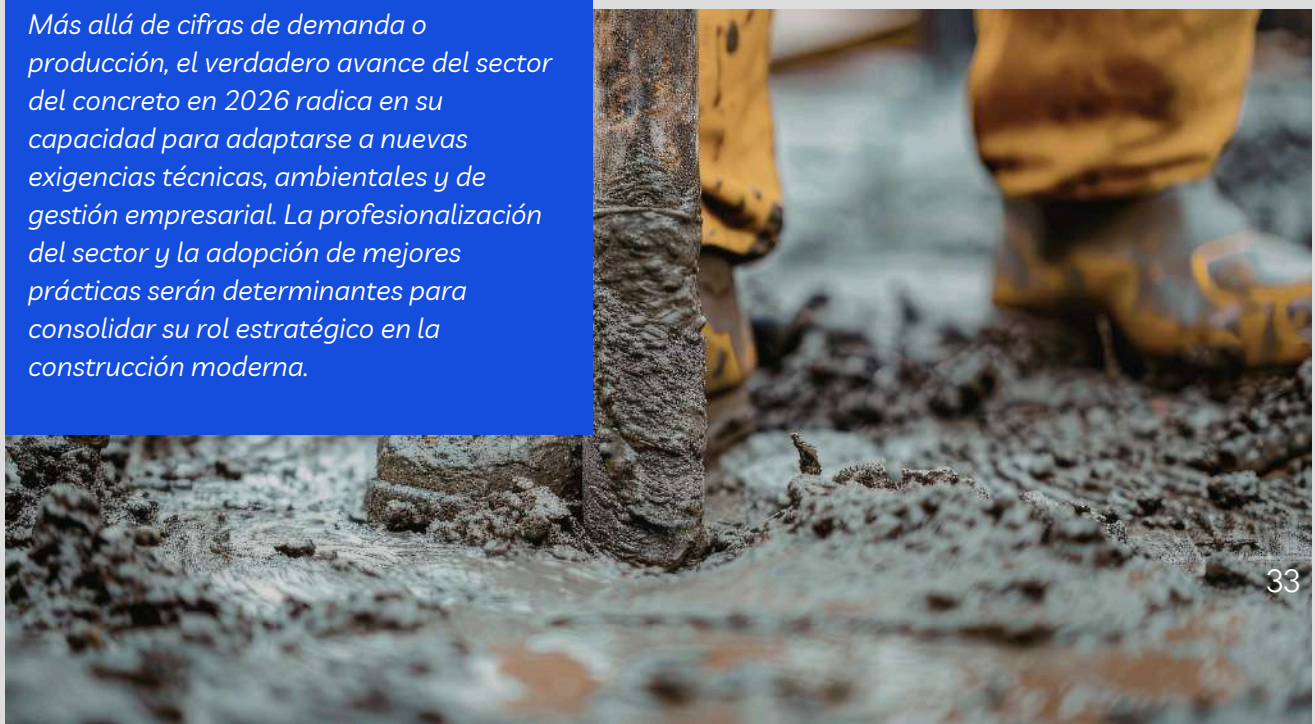
La industria del concreto no solo compite en volumen de producción, sino en la calidad y sostenibilidad de sus productos. Los avances tecnológicos —como el uso de aditivos especializados, dosificación automatizada, y control digital de mezclas— están optimizando la resistencia, durabilidad y vida útil del concreto, adaptándose a exigencias de obras modernas y a criterios ambientales más estrictos.



DESAFÍOS AMBIENTALES Y SOSTENIBILIDAD

La presión por reducir la huella de carbono ha llevado a las empresas a buscar mezclas alternativas y soluciones que disminuyan el uso de clinker, el principal responsable de emisiones en el cemento. Esta tendencia incluye el uso de subproductos industriales (cenizas, escorias) como componentes complementarios en mezclas cementicias y la investigación continua en materiales verdes.

Más allá de cifras de demanda o producción, el verdadero avance del sector del concreto en 2026 radica en su capacidad para adaptarse a nuevas exigencias técnicas, ambientales y de gestión empresarial. La profesionalización del sector y la adopción de mejores prácticas serán determinantes para consolidar su rol estratégico en la construcción moderna.



Refacciones y Partes de Desgaste

Bombas de concreto y ollas revolvedoras



81 1749 7913
ventas1@sucot.com.mx

81 3127 5658
ventas3@sucot.com.mx

SUMINISTROS CONCRETEROS.COM



AMCIAC.ORG

81 1804 1943

David Alfaro Siqueiros 106-SUITE 1700
P.17, Valle Oriente, 66269 San Pedro
Garza García, N.L.
