

EDICIÓN NO. 119

MÉXICO EN CONCRETO

Una alianza que **construye**

Conóce...

Comprensión de la NMX C 155

capacitación y
conocimiento
para fortalecer la
calidad en la
industria



Léela online en www.amciac.org

ÍNDICE

- 01 **Mensaje Presidente AMCI**
- 04 **Comprensión de la NMX C 155: capacitación y conocimiento para fortalecer la calidad en la industria**
- 08 **La transformación tecnológica de la industria del concreto**
- 13 **Rentabilidad y eficiencia: pilares para el futuro de la industria del concreto**
- 16 **El Tren Interurbano México-Toluca: Una obra clave para la movilidad y la ingeniería en México**
- 19 **El Corredor Interoceánico: infraestructura estratégica para el desarrollo del sur de México**
- 21 **Sostenibilidad y descarbonización en la producción de cemento y concreto**
- 23 **Vivienda social y expansión ferroviaria: los nuevos motores de la demanda de concreto en México**
- 27 **Concreto consciente: sostenibilidad, innovación y neuroestética en la arquitectura contemporánea**
- 31 **Concreto consciente: sostenibilidad, innovación y neuroestética en la arquitectura contemporánea**

Consejo Directivo

Presidente

Josué Zaragoza Santos

Tesorero

Ana Esperanza Contreras Yedra

Secretario

David Marcelo González Serna

Vocal 1

Jorge González Garrido

Vocal 2

Hernán Espinosa Solís

Comisario

Enrique Casas Irigoyen

Vicepresidencias

Gestión Pública

Jimena Muñoz Albarrán

Certificación y Capacitación

Miguel Leal Gutiérrez

Operación Interna

Rubén Orozco Sánchez

Crédito y Cobranza

Horacio del Castillo Lafuente

Expos

Gilberto Duarte

Innovación

Mauro González Jr.

Desarrollo Sustentable

Iván Ruibal Flores

Relación con Proveedores

Adrián Maynes García

Tecnología

Aldo González

Relaciones publicas

Diego Erasmo Pinilla Samudio

Competitividad

Eduardo Valencia

Delegaciones

Miguel Canto

Comisiones

Honor y Justicia

Fernando Luna Rodríguez

Consejo Consultivo

Erik Francisco Arévalo Gil

Presidente

Emmanuel Guillermo García Villarreal

Consejero

Fernando Luna Rodríguez

Consejero

Darío Martínez Álvarez

Consejero

Ricardo Pepi Sandoval

Consejero

Ramiro José Páez Cruz

Consejero

Mensaje del Presidente AMCI



Josué Zaragoza Santos

Presidente de la Asociación Mexicana
de Concreteros Independientes

Estimados miembros de la comunidad concretera:

La industria del concreto en México vive una etapa de crecimiento y transformación impulsada por nuevos proyectos de infraestructura, vivienda y modernización. Este panorama representa grandes oportunidades, pero también el reto de mantenernos preparados, actualizados y unidos como sector.

Por ello, en la Asociación seguimos creando espacios que aporten valor real a nuestra comunidad concretera. En esta edición, quiero destacar nuestra próxima 1ª Reunión Anual de Concreteros – Zona Noroeste, en Tijuana, un encuentro diseñado para compartir conocimiento, fortalecer relaciones y acercar las tendencias que están marcando el futuro de la industria.

Temas como digitalización, innovación, sostenibilidad y liderazgo serán parte de esta jornada que busca impulsar el crecimiento y la competitividad de nuestras empresas.

Gracias por seguir siendo parte de esta comunidad que continúa construyendo una industria más fuerte, más preparada y con visión de futuro.



CAMIONES REVOLVEDORES DE GAS NATURAL



Moderniza tu flota y da el siguiente paso hacia una **operación más limpia y eficiente**. ¡No dejes pasar esta oportunidad! Las unidades son limitadas y se están agotando. Pregunta por precios especiales para clientes Cemex.

Beneficios

- **Producen menos ruido y conservan misma potencia**
- **Reducen 20% emisiones de CO2**
- **Ahorro de combustible**

¡Contáctanos!

- ☎ 81 8150 0347 opción 4 y opción 3
- ☎ 81 8300 1000
- ✉ cotizaciones@cemexsupply.com



¿Sabías que una planta de concreto puede perder miles de pesos cada mes por variabilidad en la dosificación, tiempos muertos y una logística poco eficiente?

CON



LAS PLANTAS CONCRETERAS LOGRAN

REDUCIR COSTOS OPERATIVOS DESDE EL DÍA UNO

AHORROS SIGNIFICATIVOS EN DIÉSEL Y TRANSPORTE

DECISIONES BASADAS EN DATOS REALES

Contáctanos al **+52 33 1319 6878** para conocer más sobre las funcionalidades de **Arkik** y sus beneficios para tu planta de concreto.

COMPRENSIÓN DE LA NMX C-155

CAPACITACIÓN Y CONOCIMIENTO PARA FORTALECER LA CALIDAD EN LA INDUSTRIA

Como parte de las iniciativas enfocadas en fortalecer el conocimiento técnico dentro de la industria del concreto, durante el mes de abril se llevó a cabo con gran éxito el curso “Comprensión de la NMX C-155”, una capacitación especializada que reunió a más de 40 participantes interesados en profundizar sus conocimientos sobre una de las normas más importantes para el sector.

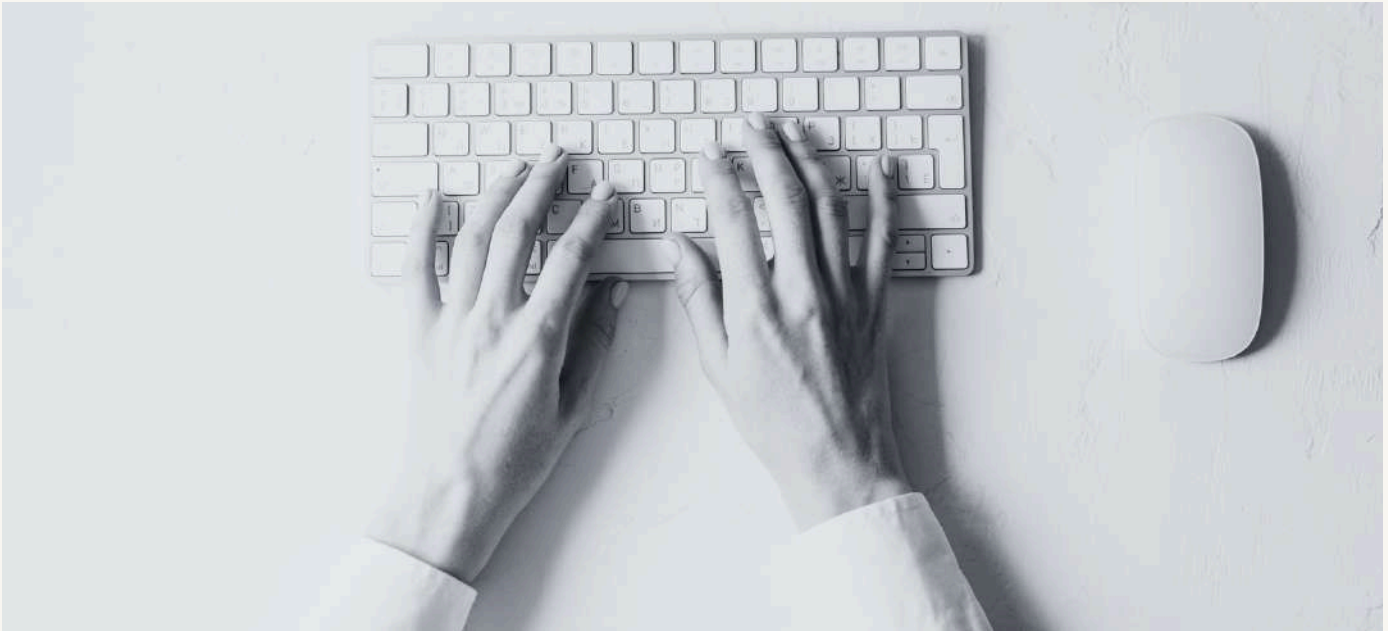
Realizado de manera virtual a través de Google Meet, el curso permitió la participación de profesionales, técnicos, productores y especialistas de distintas regiones, quienes aprovecharon este espacio para actualizarse en temas fundamentales relacionados con la calidad y evaluación del concreto.

La capacitación estuvo a cargo del instructor Filiberto Marín López, quien compartió su experiencia y conocimientos técnicos a lo largo de la jornada, abordando de manera clara y práctica los principales aspectos contemplados dentro de la norma NMX C-155. Durante el curso, los asistentes pudieron comprender mejor los criterios y procedimientos necesarios para garantizar el cumplimiento normativo dentro de los procesos de producción y control de calidad del concreto.



Entre los temas desarrollados destacaron las características que deben cumplir los materiales utilizados para la fabricación del concreto, las pruebas aplicadas al concreto en estado fresco y endurecido, así como la frecuencia de muestreo en plantas concreteras. También se analizaron las responsabilidades tanto del productor o vendedor del concreto como del usuario final, aspectos clave para asegurar la correcta aplicación de la norma en cada etapa del proceso.

ASPECTOS DESTACADOS



Uno de los aspectos más destacados del evento fue la interacción entre participantes e instructor, generando un ambiente dinámico de aprendizaje donde se resolvieron dudas y se compartieron experiencias relacionadas con la implementación práctica de la normativa en distintos entornos de trabajo.

CAPACITACIÓN

Al finalizar la capacitación, se realizó la entrega de reconocimientos a los asistentes por parte del instructor Filiberto Marín López, reconociendo su participación y compromiso con la actualización profesional y el fortalecimiento técnico dentro de la industria.



ÉXITO

El éxito de este curso refleja el creciente interés del sector por mantenerse actualizado y alineado con los estándares de calidad que demanda la industria del concreto en México.



INICIATIVA

A través de este tipo de iniciativas, la AMCI continúa promoviendo espacios de capacitación que contribuyen al desarrollo profesional de sus integrantes y al fortalecimiento de una industria cada vez más preparada, competitiva y comprometida con la calidad.



GARANTIZA UN ACABADO IMPECABLE EN TODO MOMENTO

NUESTRAS **MICROFIBRAS** DE ALTA CALIDAD CREAN
UNA **PROTECCIÓN** DURADERA **GARANTIZANDO**
CALIDAD Y SEGURIDAD EN CADA CENTÍMETRO.



¡ESCANEA PARA CONTACTARNOS!



CONSTRUYE CON MAYOR SOLIDEZ E INTELIGENCIA.

Con maquinaria de alta calidad, en Construmac ayudamos a la creación del concreto con el que se edifica el futuro del país.



 **Construmac**®

¡Contáctanos!

 55-3993-0457

  
@ConstrumacMX



La Transformación Tecnológica de la Industria del Concreto

La industria del concreto ha experimentado avances tecnológicos significativos en las últimas décadas. Estas mejoras han incrementado la eficiencia en la producción, la calidad de los materiales, la sustentabilidad, el control de costos y la seguridad a lo largo de toda la cadena de suministro. Aunque estos avances han impulsado la aparición de múltiples empresas que buscan ofrecer soluciones similares, **Arkik es reconocida como la tecnología más avanzada del mercado**, una solución integral “todo en uno”. A medida que la urbanización y el desarrollo de infraestructura continúan acelerándose a nivel global, la incorporación **Arkik** se ha vuelto esencial para responder a las crecientes demandas de desempeño y sostenibilidad.



Uno de los avances más relevantes **es la automatización y los sistemas computarizados de dosificación**. Las plantas modernas de concreto utilizan sistemas de control automatizados para medir y mezclar con precisión el cemento, los agregados, el agua y los aditivos. El sistema de dosificación **Arkik** cumple con esta necesidad al ofrecer un diseño UX/UI innovador y funcional que facilita la toma de decisiones de manera simple y eficiente.

Arkik reduce errores humanos, garantiza una calidad consistente y disminuye considerablemente el desperdicio de material.

Además, permite monitoreo en tiempo real y registro de datos, lo que ofrece la posibilidad de rastrear diseños de mezcla, ajustar proporciones al instante y asegurar el cumplimiento de normas y especificaciones de construcción.



Las tecnologías digitales y los sistemas de gestión de flotas han revolucionado la etapa de entrega del concreto.

El rastreo GPS, los softwares de despacho y los sensores en los camiones revolvedores permiten monitorear en tiempo real las ubicaciones de las unidades, la velocidad de rotación y los tiempos de entrega.

Arkik ha impactado significativamente la toma de decisiones logísticas de los agentes de servicio.

Con una correcta configuración de horarios de operación, capacidad de camiones y otros factores, **Arkik** ofrece ventanas de entrega automatizadas que se ajustan a las necesidades del cliente y a la disponibilidad operativa. Esto reduce retrasos, optimiza la producción y garantiza que el concreto llegue fresco dentro de su ventana de trabajabilidad. La mejora logística que aporta Arkik también contribuye a la reducción del consumo de combustible y de costos operativos, fortaleciendo la eficiencia global.

Los avances tecnológicos están transformando la industria del concreto premezclado en un sector más eficiente, preciso y sostenible. Con Arkik, la automatización, los sistemas digitales, los materiales avanzados y las tecnologías ambientales continúan elevando la calidad del producto y los resultados de los proyectos. A medida que la tecnología evolucione, Arkik seguirá siendo un pilar fundamental de la industria del concreto, desempeñando un papel clave en el desarrollo de infraestructura moderna y en la adaptación a futuros desafíos de desempeño y sustentabilidad.



Lideramos la transformación de la industria de la construcción con las ventajas de nuestras ollas revolvedoras de concreto



Póliza de servicio



Refacciones garantizadas



Montaje en cualquier modelo de chasis



Esquemas de financiamiento



Alta calidad en manufactura y materiales



Equipos eficientes y de larga duración



WWW.MEZCLADORAS.COM.MX



MTMEQUIPOS.MX



MTM EQUIPOS



MTM EQUIPOS

CONTACTA UN ASESOR Y
COTIZA AQUÍ TU EQUIPO



BLOQUERAS PREFABRICADOS

**MÁQUINAS
AUTOMÁTICAS
DE FABRICACIÓN
DE BLOQUES**

PRODUCE:

- BLOQUES
- BOVEDILLAS
- BORDILLOS
- JARDINERAS
- ADOQUINES
- ARQUETAS
- CANALETAS

VENTAJAS DESTACADAS



GRAN CAPACIDAD
DE PRODUCCIÓN



NO NECESITA
OPERARIOS



MATERIALES DE ALTA
CALIDAD Y PRECISIÓN

Fabricación de hasta
17,000
bloques por turno.

FICHA TÉCNICA

Características	Valores
Área útil de trabajo	1,200 x 1,200mm
Altura mínima y máxima de piezas	60 y 500mm <small>(opcionalmente hasta 700mm)</small>
Bloques 20x20x40	12,500 unidades
Bloques 15x20x40	17,000 unidades
Bovedillas de 20x20x60	8,600 unidades
Medidas de transporte	4.45 x 2.34 x 2.34m
Peso de la prensa	7,500kg
Peso medio por molde	1,000kg / 1,400 kg

MP-1212



Fabricación de hasta
15,000
bloques por turno.

FICHA TÉCNICA

Características	Valores
Área útil de trabajo	1,000 x 1,200mm
Altura mínima y máxima de piezas	60 y 500mm <small>(opcionalmente hasta 700mm)</small>
Bloques 20x20x40	10,800 unidades
Bloques 15x20x40	15,000 unidades
Bovedillas de 20x20x60	7,200 unidades
Medidas de transporte	4.45 x 2.10 x 2.34m
Peso de la prensa	6,500kg
Peso medio por molde	1,000kg / 1,400 kg

MP-1012



Fabricación de hasta
10,000
bloques por turno.

FICHA TÉCNICA

Características	Valores
Área útil de trabajo	1,000 x 1,000mm
Altura mínima y máxima de piezas	60 y 500mm <small>(opcionalmente hasta 700mm)</small>
Bloques 20x20x40	9,000 unidades
Bloques 15x20x40	10,000 unidades
Bovedillas de 15x20x50	10,000 unidades
Bordillo de 15/12x25x100	2,000m
Adoquines	600m ²
Medidas de transporte	4.45 x 2.10 x 2.34m
Peso de la prensa	6,000kg
Peso medio por molde	800kg / 1,200 kg

MP-1010



RENTABILIDAD Y EFICIENCIA

PILARES PARA EL FUTURO DE LA INDUSTRIA DEL CONCRETO



Durante el 17 de abril, la industria del concreto vivió una importante jornada de actualización y encuentro profesional con la realización del evento “Rentabilidad y Eficiencia en la Operación del Concreto”, celebrado en la Ciudad de México. La iniciativa reunió a especialistas, empresarios y profesionales del sector en un espacio diseñado para compartir conocimientos, analizar desafíos actuales y generar estrategias enfocadas en la mejora continua de la operación concretera en México.

En un entorno donde la competitividad y la optimización de recursos se han convertido en factores fundamentales para el crecimiento de las empresas, el evento destacó la importancia de adoptar prácticas más eficientes y sostenibles dentro de las operaciones diarias. A lo largo de la jornada, expertos del sector compartieron experiencias y herramientas enfocadas en incrementar la productividad, mejorar los procesos internos y fortalecer la rentabilidad de las plantas y empresas relacionadas con el concreto.



Las conferencias técnicas abordaron temas de gran relevancia para la industria actual, desde la optimización operativa y el control de costos hasta la implementación de tecnologías y metodologías que permiten una mayor eficiencia en los procesos de producción. Asimismo, se resaltó el valor del control de calidad como un elemento indispensable para garantizar resultados competitivos y sostenibles.

Más allá del contenido técnico, uno de los aspectos más valiosos del evento fue el networking entre asistentes. Representantes de distintas empresas, proveedores y especialistas tuvieron la oportunidad de intercambiar ideas, compartir experiencias y fortalecer vínculos profesionales que contribuyen al crecimiento colectivo de la industria.

Este tipo de encuentros reflejan la necesidad de continuar impulsando espacios de colaboración y actualización técnica dentro del sector concretero. La constante evolución de la industria exige que las empresas se mantengan preparadas ante los nuevos retos del mercado, apostando por la innovación, la eficiencia y la profesionalización de sus procesos.

MÁS DE 3,500 UNIDADES CONCRETERAS **ENTREGADAS**

 **Presencia en 9**
países a lo largo de América

 **3 plantas**
en México y Estados Unidos



Silo de 60 toneladas +
Planta dosificadora de 3 tolvas



Silo de 80 toneladas seccionable +
Planta dosificadora de 3 tolvas



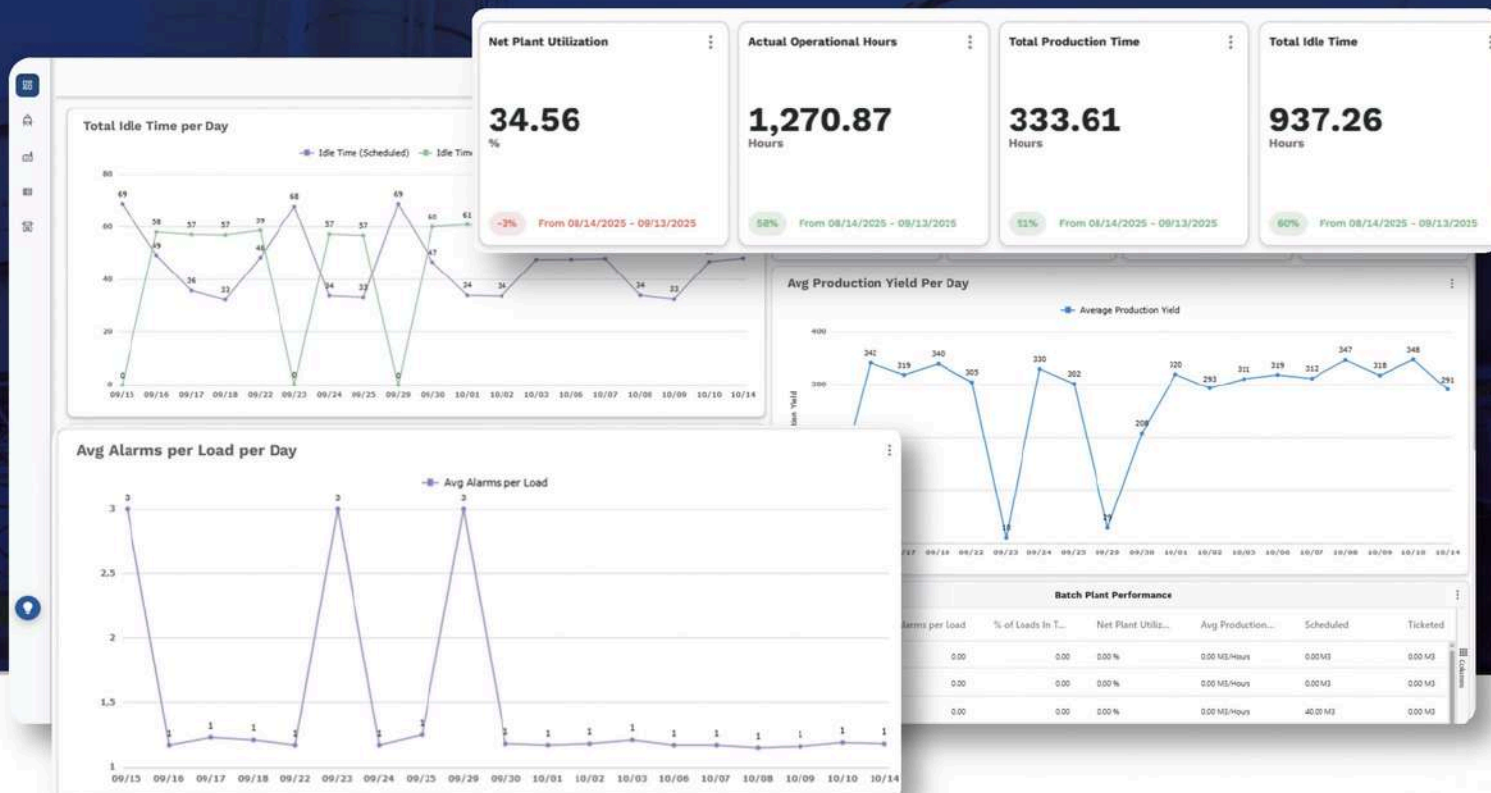
Silo móvil de 45 toneladas +
Planta dosificadora de 2 tolvas



¡SOMOS PROVEEDORES DE MAQUINARIA CONCRETERA!
Camiones Revolvedores | Plantas Dosificadoras | Silos para Cemento y más...

Plant Analytics para COMMANDbatch

Toma el control de tus plantas desde un solo tablero



Detecta problemas antes de que cuesten dinero y mejora el rendimiento de tus plantas con datos en tiempo real.

Con Plant Analytics, puedes ver el rendimiento de todas tus plantas en una sola vista, integrada con COMMANDbatch. Recibe alertas tempranas de desvíos, controla el consumo de materiales y toma decisiones con una visión clara de tu operación.

Entiende, anticipa y mejora cada resultado!

saleslatam@commandalkon.com
1-800-624-1872
latam.commandalkon.com

Accede al video con el QR y descubre cómo funciona:



El Tren Interurbano México-Toluca

Una obra clave para la movilidad y la ingeniería en México

México continúa avanzando en proyectos de infraestructura que buscan transformar la movilidad y mejorar la conectividad entre las principales zonas urbanas del país. Uno de los proyectos más relevantes en este sentido es el Tren Interurbano México-Toluca, una obra que representa un importante reto de ingeniería y una apuesta estratégica para el desarrollo urbano y económico de la región centro del país.

Este sistema ferroviario tiene como objetivo conectar la Zona Metropolitana del Valle de Toluca con la Ciudad de México mediante un transporte más rápido, seguro y eficiente. Se trata de una obra de gran complejidad técnica debido a las condiciones geográficas y urbanas donde se desarrolla, involucrando estructuras elevadas, túneles, viaductos y estaciones diseñadas para atender una alta demanda de usuarios.

Dentro de la construcción del proyecto, el concreto ha desempeñado un papel fundamental. Desde pilotes y columnas hasta travesaños y plataformas, los materiales utilizados han requerido altos estándares de calidad y resistencia para garantizar seguridad, durabilidad y desempeño estructural a largo plazo.

Uno de los principales desafíos de la obra ha sido la ejecución de estructuras en zonas densamente urbanizadas y áreas montañosas, lo que ha demandado soluciones constructivas innovadoras y procesos altamente especializados. Asimismo, el proyecto ha impulsado la participación de empresas mexicanas dedicadas al suministro de concreto, agregados y servicios relacionados con la construcción de infraestructura pesada.

Además de su relevancia técnica, el Tren Interurbano representa un impacto positivo en temas de movilidad y sustentabilidad, al ofrecer una alternativa de transporte que contribuirá a reducir tiempos de traslado y disminuir la carga vehicular entre ambas ciudades.

Para la industria del concreto y la construcción, proyectos de esta magnitud reflejan la importancia de mantener procesos de calidad, innovación tecnológica y capacitación constante del personal involucrado. Obras como esta no solo transforman la infraestructura del país, sino que también impulsan el crecimiento y especialización de toda la cadena productiva relacionada con el sector.





ODISA®
CONCRETE EQUIPMENT

50 AÑOS



www.odisa.com

Afiliate a la Asociación Mexicana de Concretos Independientes

En AMCI trabajamos para fortalecer a nuestras empresas afiliadas mediante alianzas estratégicas, convenios con instituciones del sector y el respaldo de nuestros patrocinadores.

Al afiliarse, tendrá acceso a beneficios exclusivos, oportunidades de crecimiento, vinculación empresarial y representación ante organismos clave del sector

MEMBRESÍA BÁSICA

- ✓ Representación y defensa de Intereses: como Asociación, representamos a nuestros afiliados ante autoridades y reguladores, defendiendo los intereses comunes de la Industria del Concreto.
- ✓ Inclusión de su ficha de contacto y ubicación en nuestro sitio web <http://www.amciac.org>
- ✓ Revista digital "México en Concreto".
- ✓ Precios especiales en el Padrón de Proveedores.
- ✓ Una inscripción gratuita a cualquiera de nuestros cursos AMCI, con un valor máximo de \$5,000.00.
- ✓ Precios preferenciales para eventos de zona.
- ✓ Participación en juntas regionales, congresos y exposiciones con conferencias de primer nivel.
- ✓ Acceso gratuito al piso de exhibición en la feria "World of Concrete" en Las Vegas como visitante.
- ✓ Juntas regionales (desayunos).
- ✓ Acceso a Formación y Capacitación Especializada: Disfrutade talleres, webinars y cursos AMCI a precios preferenciales.
- ✓ Descuento CONEXPO-CON/AGG (no aplicable para expositores con stand en la feria)

MEMBRESÍA PREMIUM

Incluye todo lo de la membresía Básica, más:

- ✓ Plataforma de Compra-Venta donde podrás intercambiar maquinaria con otros afiliados.
- ✓ Apoyo para convenio con entidades gubernamentales.
- ✓ Plataforma de Empleo y Conexión de Talento: Encuentre candidatos especializados a través de nuestra bolsa de trabajo exclusiva para el sector
- ✓ AMCI preferente, recibe descuentos en vuelos, hospedajes y restaurantes.
- ✓ Condiciones comerciales competitivas con Pumping Team
- ✓ 10% de descuento en refacciones MTM
- ✓ 20% Descuentos cursos, certificaciones, talleres y diplomados con IMCYC. 10% off en pruebas de laboratorio 10% Descuentos en sellos de calidad, de ollas, laboratorios y plantas
- ✓ Acceso a plataforma cursos AMCI e IMCYC (Consulta el documento completo aquí: <https://drive.google.com/file/d/1Nm3MdgMB2p9QXsceJjGqUpwWJnVDW8qZ/view?usp=sharing>)
- ✓ Descuentos del 10% al 15% en productos certificados de A/P Safety. Capacitaciones gratuitas con valor curricular DC-3, avaladas por expertos en seguridad industrial (sujetas a programación por parte de AMCI).

Estamos a su disposición para brindarle atención personalizada y resolver cualquier duda que tenga sobre el proceso de afiliación.



81 1804 4452

El Corredor Interoceánico

Infraestructura estratégica para el desarrollo del sur de México

El desarrollo de infraestructura continúa siendo uno de los principales motores de crecimiento para México, y actualmente uno de los proyectos más importantes en ejecución es el Corredor Interoceánico del Istmo de Tehuantepec, una iniciativa que busca fortalecer la conectividad logística y comercial entre el océano Pacífico y el Golfo de México.

Este proyecto contempla la modernización de vías ferroviarias, carreteras, puertos y parques industriales en la región sur-sureste del país, convirtiéndose en una obra estratégica para impulsar la economía, atraer inversiones y generar nuevas oportunidades de desarrollo industrial.



Actualmente, el Corredor Interoceánico es considerado una de las iniciativas de infraestructura más relevantes del país, no solo por su alcance económico y logístico, sino también por el impacto que tendrá en el desarrollo regional y en la modernización de la infraestructura nacional.

Para la industria del concreto, obras de esta escala representan una muestra del papel fundamental que tienen los materiales y procesos constructivos de calidad en la transformación y crecimiento del país.

La magnitud del proyecto ha requerido una importante participación del sector de la construcción y de la industria del concreto, especialmente en la edificación de infraestructura ferroviaria, plataformas industriales, puentes y obras complementarias. La demanda de materiales de alta resistencia y soluciones constructivas eficientes ha colocado al concreto como uno de los elementos clave dentro de las distintas etapas de ejecución.

Uno de los principales objetivos del Corredor Interoceánico es crear una alternativa logística competitiva para el transporte de mercancías, aprovechando la ubicación geográfica del Istmo de Tehuantepec como punto estratégico entre ambos océanos. Esto permitirá mejorar los tiempos de traslado y fortalecer la conectividad comercial tanto nacional como internacional.

Además de su impacto económico, la obra representa un importante reto técnico debido a las condiciones climáticas y geográficas de la región. La construcción de infraestructura en zonas con alta humedad, temperaturas elevadas y terrenos complejos exige procesos de supervisión, control de calidad y planeación altamente especializados.

El proyecto también ha generado oportunidades para empresas nacionales relacionadas con la producción de concreto, agregados, maquinaria y servicios especializados, fortaleciendo la cadena de valor de la industria de la construcción en México.

R920

EXCAVADORA SOBRE CADENAS

LIEBHERR



DATOS TÉCNICOS

- Capacidad cuchara retro: 1.10 m³
- Preparación para martillo
- Peso operativo: 21.400 – 21.900 kg
- Potencia motor: 110 kW / 150 CV
- Motor: Cummins QSB6.7, 6 cilindros en línea
- Profundidad máxima excavación: 6,60 m
- Fuerza de excavación: ISO 157 kN
- Fuerza de arranque: ISO 126 kN
- Velocidad de traslación: 5 km/h
- Depósito combustible: 580 litros

VIVIR EL PROGRESO R920

Seguridad: mejor visibilidad y accesos seguros.

- **Equipamiento:** mayor fuerza y durabilidad.
- **Chasis:** robustez y bajo desgaste.
- **Confort:** cabina amplia y ergonómica.
- **Motor:** eficiente y de bajo consumo.

Mantenimiento: accesibilidad y menor tiempo parado.



El principal fabricante de bombas de concreto



+52 (55) 1914 - 4770

vhernandez@schwing.com



www.schwing.com

Sostenibilidad y descarbonización en la producción de cemento y concreto

La producción de cemento, ingrediente fundamental del concreto, representa entre el 7 % y 8 % de las emisiones globales de CO₂, lo que convierte a esta industria en uno de los sectores más difíciles de descarbonizar debido a la necesidad de calentar piedra caliza por encima de 1,400 °C durante el proceso de fabricación.



Este informe destaca cómo startups tecnológicas, alianzas industriales y regulación pública están impulsando soluciones que incluyen:

- Sustitución parcial de clinker con materiales alternativos (supplementary cementitious materials).
- Desarrollo de concretos con huella de carbono reducida o incluso negativos.
- Integración de tecnologías digitales (como IA para optimizar mezcla y uso de recursos).

La transformación hacia un concreto más sostenible requiere colaboración entre gobiernos, industria privada y entes reguladores para establecer incentivos y normas que aceleren la adopción de soluciones limpias.



MIXERS SCANIA

LA MEZCLA PERFECTA PARA TU OBRA

P 360 6X4**



Torque: 1,500 Nm



Euro 6



Giros y maniobras más eficientes



Potencia: 360 hp



Sustentabilidad: Tecnología Twin SCR



Mayor visibilidad y comodidad del operador



Olla revolvedora con capacidad de 8m³



Sistema modular: Mayor disponibilidad de refacciones



Disponibilidad inmediata

**También, disponible el P 410 8x4 para olla con capacidad de 12m³

Contáctanos

www.scania.com.mx
 contacto.mexico@scania.com
 442-949-2228

Scania México
 ScaniaMX
 scania.mx

Scania México
 ScaniaMexicoOficialMX
 scaniamexico

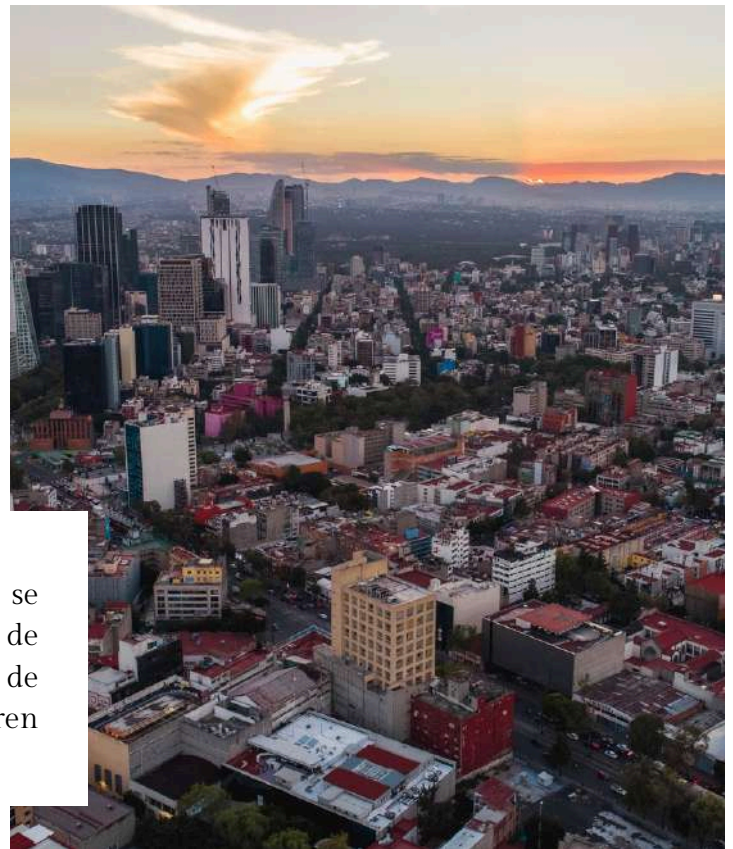
SCANIA

VIVIENDA SOCIAL Y EXPANSIÓN FERROVIARIA

Los nuevos motores de la demanda de concreto en México

La industria del concreto en México se encuentra en una fase de reconfiguración tras la conclusión de grandes megaproyectos como el Tren Maya o la Refinería Dos Bocas.

Sin embargo, lejos de una desaceleración estructural, el sector enfrenta una nueva ola de demanda impulsada por dos ejes estratégicos del gobierno federal: el desarrollo masivo de vivienda social y la expansión del sistema ferroviario nacional. Ambos rubros no solo representan inversión pública significativa, sino también una oportunidad clave para el crecimiento sostenido del consumo de concreto en el país.



El programa de vivienda: un detonador estructural de demanda

El déficit habitacional en México supera los 8 millones de viviendas, lo que ha llevado al gobierno a impulsar programas como Vivienda para el Bienestar, con metas ambiciosas de construcción en los próximos años.

De acuerdo con datos oficiales, tan solo en 2025 se reportaron más de 390 mil viviendas en construcción, beneficiando a más de 1.4 millones de personas.

Además, el plan nacional contempla la edificación de hasta 1 millón de viviendas, lo que representa una escala sin precedentes en la política habitacional reciente.

Desde la perspectiva de la industria del concreto, la vivienda representa uno de los segmentos más relevantes por su volumen y dispersión territorial, generando demanda constante en prácticamente todas las regiones del país.

En este contexto, el impulso a la vivienda social no solo atiende una necesidad estructural del país, sino que también garantiza una demanda constante y distribuida geográficamente, favoreciendo tanto a productores locales como a grandes empresas del sector.

INFRAESTRUCTURA FERROVIARIA: UNA NUEVA OLA DE CONSUMO INTENSIVO

El segundo gran motor de demanda proviene del ambicioso plan ferroviario nacional. La actual administración ha planteado la construcción de aproximadamente 3,000 kilómetros de nuevas líneas ferroviarias, incluyendo proyectos como México-Pachuca, México-Querétaro y rutas hacia el norte del país.



Proyectos específicos ilustran la magnitud de esta apuesta:

- El tren México-Querétaro contempla 225 km de vías, 77 puentes y múltiples estructuras, implicando un alto consumo de concreto estructural.
- El tren México-Pachuca generará alrededor de 260 mil empleos, reflejando la escala constructiva del proyecto.
- A nivel nacional, se proyecta una red ferroviaria moderna que integrará transporte de pasajeros y carga, aumentando la necesidad de infraestructura durable.

Este tipo de obras requiere grandes volúmenes de concreto en elementos como:

- Viaductos y puentes
- Túneles
- Estaciones y plataformas
- Obras hidráulicas y de contención

La experiencia reciente con proyectos ferroviarios en el país ha demostrado cómo estas obras pueden elevar significativamente la demanda regional de materiales de construcción.

Proyecciones del mercado: crecimiento sostenido y reconfiguración del sector

El mercado del concreto en México se encuentra en un proceso de transición, caracterizado por la finalización de grandes proyectos de infraestructura y la reorientación hacia nuevos motores de crecimiento como la vivienda y el desarrollo ferroviario.

De acuerdo con datos del Instituto Nacional de Estadística y Geografía (INEGI), el sector construcción ha mostrado señales mixtas en los últimos años, con periodos de desaceleración derivados de la reducción en obra pública y la cautela en la inversión privada.

Sin embargo, hacia finales de 2025 se observa un repunte en la inversión en construcción, tanto en el segmento residencial como no residencial, lo que sugiere una recuperación gradual del sector.

Particularmente, el segmento de vivienda ha demostrado ser uno de los pilares más sólidos, con un crecimiento superior al promedio nacional y una fuerte participación en la actividad económica, donde la construcción representa cerca del 68% del valor generado dentro del sector vivienda.

En paralelo, la industria de fabricación de cemento y productos de concreto mantiene una base productiva relevante a nivel nacional, con miles de unidades económicas y una participación significativa en el PIB industrial, aunque también enfrenta variaciones cíclicas asociadas al comportamiento de la construcción.

Este contexto apunta a un cambio estructural en la demanda de concreto:

1. Menor dependencia de megaproyectos aislados
2. Mayor peso de proyectos distribuidos (vivienda, infraestructura regional)
3. Incremento en la inversión vinculada a logística, industria y movilidad

En conjunto, estos factores configuran un escenario de crecimiento moderado pero sostenido, donde la demanda de concreto no dependerá de picos temporales, sino de una base más diversificada y constante.

La combinación de un programa agresivo de vivienda social y una expansión ferroviaria de gran escala configura un escenario favorable para la industria del concreto.

Más allá de los ciclos sexenales de megaproyectos, estos dos motores representan una demanda estructural, sostenida y estratégica, capaz de redefinir el crecimiento del sector en los próximos años. El reto no será únicamente atender el volumen de demanda, sino adaptarse a su nueva distribución territorial, exigencias técnicas y ritmo de ejecución.

Cámara Mexicana de la Industria de la Construcción (CMIC), (2025). Síntesis de prensa: Déficit habitacional en México.

El País, (2024, octubre 15). Así será el nuevo tren México-Querétaro: 225 kilómetros de vías y 490,000 empleos en tres años.

Gobierno de México, (2025). Construcción de un millón de casas con programa de vivienda popular.

Secretaría de Desarrollo Agrario, Territorial y Urbano (SEDATU), (2025). Supera programa de vivienda para el bienestar meta de 2025 con más de 390 mil viviendas en construcción.

ESTAMOS HECHOS DE ALGO MÁS QUE CEMENTO



- Tenemos 3 plantas que cubren el 95% del territorio nacional.
- Contamos con 3 laboratorios móviles disponibles para tu obra.
- Podemos ayudarte a diseñar concreto con Cemento Moctezuma.
- Creamos una red de distribuidores, encuentra al más cercano.

 #PuroOrgulloMexicano

www.cmoctezuma.com.mx



La Colaboración: Clave para Fortalecer Nuestro Sector

La colaboración es un pilar fundamental para el crecimiento y fortalecimiento de cualquier industria. En este sentido, el presidente de la Asociación Mexicana de Concreteros Independientes A.C. tuvo la oportunidad de visitar a ODISA Concrete Equipment, uno de nuestros socios proveedores más destacados, conocido por su liderazgo en la fabricación de plantas para el sector del concreto.

Durante su visita, se destacó el compromiso de ODISA con la innovación, que sigue marcando la pauta en la mejora de la eficiencia y calidad en la producción de concreto en México. Este tipo de alianzas y el intercambio de ideas son esenciales para enfrentar los retos del sector y aprovechar las oportunidades que se presentan en un mercado en constante evolución.

Desde la AMCI, agradecemos sinceramente a ODISA Concrete Equipment por la invitación y por su apertura al diálogo. Este tipo de colaboración nos motiva a seguir trabajando juntos para construir un futuro más sólido y sostenible para la industria del concreto en nuestro país.



RECUPERAR ARENA C33 RENTABLE



SISTEMA DE LAVADO DE HORMIGÓN



El sistema de lavado de hormigón de Superior recupera la arena y la grava sobrantes de los bidones de los camiones de premezclado. Una boquilla de alta presión arrastra los materiales a una lavadora, donde la arena y la grava se separan para su reutilización, y el agua también se puede reciclar.



superior-ind.com

Concreto consciente:

sostenibilidad, innovación y neuroestética en la arquitectura contemporánea

Durante décadas, el concreto fue entendido principalmente como un material estructural. Sin embargo, en la arquitectura contemporánea su papel ha evolucionado profundamente. Hoy, el concreto se posiciona como un elemento capaz de integrar sostenibilidad, innovación tecnológica, expresión estética y bienestar humano, convirtiéndose en un protagonista dentro de los nuevos paradigmas de diseño.

La transformación de este material responde a los desafíos actuales de la industria de la construcción: reducir el impacto ambiental, optimizar el uso de recursos y generar espacios que no solo cumplan una función técnica, sino que también influyan positivamente en la experiencia de quienes los habitan.



Elena Arsenyeva



Lámpara de concreto Maloja / MISTOA

Hacia una industria del concreto más sostenible

La industria del cemento y el concreto ha establecido objetivos ambiciosos hacia el año 2030 para responder a los retos del cambio climático y la eficiencia energética. Entre las metas más relevantes se encuentra la reducción de hasta un 20% en el consumo energético y las emisiones asociadas a su producción, impulsando procesos más eficientes y el uso de energías alternativas.

Este proceso de transformación se sustenta en cuatro pilares estratégicos.

El primero es la responsabilidad social, que busca fortalecer la inclusión dentro del sector mediante programas de formación que promuevan la participación de mujeres en la cadena de valor de la industria de la construcción. La diversidad y la equidad se reconocen hoy como factores clave para impulsar la innovación y el desarrollo sostenible.

El segundo pilar se enfoca en medio ambiente y bioseguridad. Las estrategias contemplan la implementación del 100% de planes de gestión hídrica, protección de la biodiversidad y rehabilitación de ecosistemas, además de la incorporación de sistemas de monitoreo continuo que permitan evaluar y mejorar el desempeño ambiental en los procesos productivos.

Un tercer eje es la economía circular, que busca reducir el consumo de recursos mediante la utilización de combustibles alternativos en aproximadamente el 30% de los procesos industriales, así como el desarrollo de infraestructura que permita la reutilización del agua en el 100% de las plantas de concreto.

Estas acciones contribuyen directamente al cumplimiento de estándares internacionales de construcción sostenible como la LEED Certification, uno de los sistemas de certificación ambiental más reconocidos en la industria de la edificación.

Innovación material y expresión estética

Paralelamente a su evolución ambiental, el concreto también ha experimentado una transformación en términos de diseño. La innovación en mezclas, aditivos y técnicas de fabricación ha permitido desarrollar superficies con mayor precisión, resistencia y calidad estética.

Hoy, el concreto se utiliza en múltiples elementos arquitectónicos donde la estética forma parte esencial del diseño, tales como fachadas, pavimentos, muros y losas aparentes, pisos interiores y exteriores, explanadas urbanas, plazas públicas, andadores, columnas, travesaños, escaleras, rampa, mobiliario y objetos decorativos.

Uno de los avances más relevantes en este campo es la integración de pigmentos naturales y químicos dentro de la mezcla, lo que permite generar una amplia gama de tonalidades directamente en el material. Este proceso reduce el uso de pinturas o recubrimientos adicionales y permite que el concreto evolucione naturalmente con el paso del tiempo, aportando autenticidad y carácter al espacio.

El concreto aparente, cuando es trabajado con precisión en su textura, color y acabado, se convierte en un lenguaje arquitectónico capaz de transmitir solidez, honestidad material y una estética atemporal.



Rojkind Arquitectos + Amasa Estudio



Casa MF / alarciaferrer arquitectos

Construir el futuro desde la materialidad

La evolución del concreto demuestra que los materiales tradicionales pueden reinventarse para responder a los retos contemporáneos. A través de la innovación tecnológica, la sostenibilidad y una comprensión más profunda de la experiencia humana dentro de los espacios, el concreto continúa ampliando sus posibilidades dentro de la arquitectura.

Más que un simple material estructural, el concreto se consolida hoy como un medio para construir ciudades más sostenibles, espacios más sensibles y arquitectura con mayor conciencia ambiental y humana.

Neuroarquitectura: el material como experiencia sensorial

La arquitectura contemporánea también ha comenzado a integrar disciplinas que estudian la relación entre el entorno construido y la mente humana. Campos emergentes como la Neuroarquitectura y la Neuroestética analizan cómo los espacios, materiales y estímulos sensoriales influyen en las emociones, la percepción y el bienestar de las personas.

En este contexto, el concreto adquiere una nueva dimensión. Sus superficies, tonalidades minerales y texturas naturales pueden generar atmósferas de calma, equilibrio y contemplación, especialmente cuando se combinan con iluminación natural, vegetación y materiales cálidos.

La presencia del concreto aparente puede reducir el exceso de estímulos visuales y aportar una sensación de estabilidad y permanencia, cualidades que favorecen estados de introspección y bienestar emocional dentro del espacio arquitectónico.

De esta manera, el concreto deja de ser únicamente un recurso constructivo para convertirse en un elemento que participa activamente en la experiencia sensorial del usuario.

Escrito por Claudia Castillo

Arquitecta de Interiores

Soul II Interiorismo + Diseño



CEMENTO CORCEM DE MONTERREY, S.A. DE C.V.

Cemento
CPC 30R RS
SACO
50 KG



Cemento CPC 40RS
BIG BAG 2 t



Cemento CPC 40RS
A GRANEL



Lic. Myriam J. Corpus  8181612612 / 8127316967

Ing. Juan Corpus Lugo  81 8254 7482

Email: cementocorcemdemy@gmail.com

¡Rendimiento y potencia para tus operaciones!



MAX

OF HOWO

MC13L



Precio especial:

\$1,759,500.00

+52 (81) 2040 8674

Consulta la ficha técnica de esta unidad con tu asesor de ventas Howo

Precio no incluye IVA. Vigencia del 3 de julio al 15 de agosto 2024. Visítanos en www.howomx.com

1ª REUNIÓN ANUAL DE CONCRETEROS – ZONA SURESTE

IMPULSA LA INNOVACIÓN EN MÉRIDA

El pasado 11 de marzo, la ciudad de Mérida, Yucatán, fue sede de la 1ª Reunión Anual de Concreteros – Zona Sureste, un evento que reunió a destacados profesionales, empresarios y especialistas de la industria del concreto en un entorno diseñado para el aprendizaje, la innovación y la colaboración.



Desde las primeras horas del encuentro, los asistentes participaron en una agenda dinámica que combinó contenido técnico, tendencias del sector y espacios de interacción. La jornada inició con la participación de una de las empresas líderes a nivel global en la industria del cemento y concreto, quien compartió una visión estratégica sobre el panorama actual del sector, abordando oportunidades de crecimiento, innovación y adaptación en un mercado cada vez más competitivo.

Posteriormente, se presentó la ponencia "Fibras en el concreto: ¿Evolución necesaria o alternativa opcional?", impartida por Manuel Echenique de FMAX, quien ofreció un análisis profundo sobre el uso de fibras en el concreto, sus beneficios estructurales, aplicaciones prácticas y el papel que juegan en la evolución de los sistemas constructivos modernos. Esta charla generó gran interés entre los asistentes, al abrir el debate sobre la adopción de nuevas tecnologías en procesos tradicionales.

La transformación digital



Más adelante, se abordó un tema clave para el futuro de la industria: la transformación digital. La presentación enfocada en la digitalización de los procesos de una planta de concreto destacó cómo la implementación de herramientas tecnológicas puede optimizar las operaciones, mejorar la eficiencia y aumentar la rentabilidad. Se compartieron casos y enfoques prácticos que evidencian cómo la innovación digital se está convirtiendo en un factor determinante para la competitividad en el sector.

La jornada continuó con una propuesta enfocada en la evolución de los procesos productivos, donde se presentó una nueva perspectiva sobre la forma de mezclar concreto, replanteando prácticas tradicionales y mostrando alternativas que buscan mejorar la calidad, consistencia y desempeño del material en obra.

Además del contenido técnico, uno de los mayores valores del evento fue la oportunidad de fortalecer relaciones dentro de la industria. El encuentro concluyó con un espacio de networking acompañado de un cóctel, donde los asistentes pudieron intercambiar ideas, generar alianzas estratégicas y ampliar su red de contactos en un ambiente más cercano y colaborativo.

La 1ª Reunión Anual de Concreteros - Zona Sureste se consolida así como una plataforma relevante para el crecimiento del sector en la región, promoviendo el intercambio de conocimiento, la adopción de nuevas tecnologías y el fortalecimiento de la comunidad concretera. Agradecemos a todos los participantes por ser parte de este importante evento y por contribuir activamente al desarrollo de la industria. Seguiremos impulsando espacios que conectan, fortalecen y hacen avanzar al sector hacia el futuro.



PIENSA EN
GRANDE
PIENSA EN
ISUZU

HAZ REALIDAD TUS SUEÑOS CON
EL MEJOR RENDIMIENTO



FORWARD
800

FORWARD
1000

FORWARD
800



SERIE FORWARD

ISUZU
MTY

800 **Mi ISUZU**
(64 47 898)

Bvd. Gustavo Díaz Ordaz 121, Los Treviño, 66150,
Cdad. Santa Catarina, N.L. | Tel.: 81 8880 0300
Correo: ventas@isuzumty.com

www.isuzumex.com.mx

[/isuzumex](https://www.facebook.com/isuzumex)

Refacciones y Partes de Desgaste

Bombas de concreto y ollas revolvedoras



81 1749 7913
ventas1@sucot.com.mx

81 3127 5658
ventas3@sucot.com.mx

SUMINISTROS CONCRETEROS.COM



AMCIAC.ORG

81 1804 1943

David Alfaro Siqueiros 106-SUITE 1700
P.17, Valle Oriente, 66269 San Pedro
Garza García, N.L.
